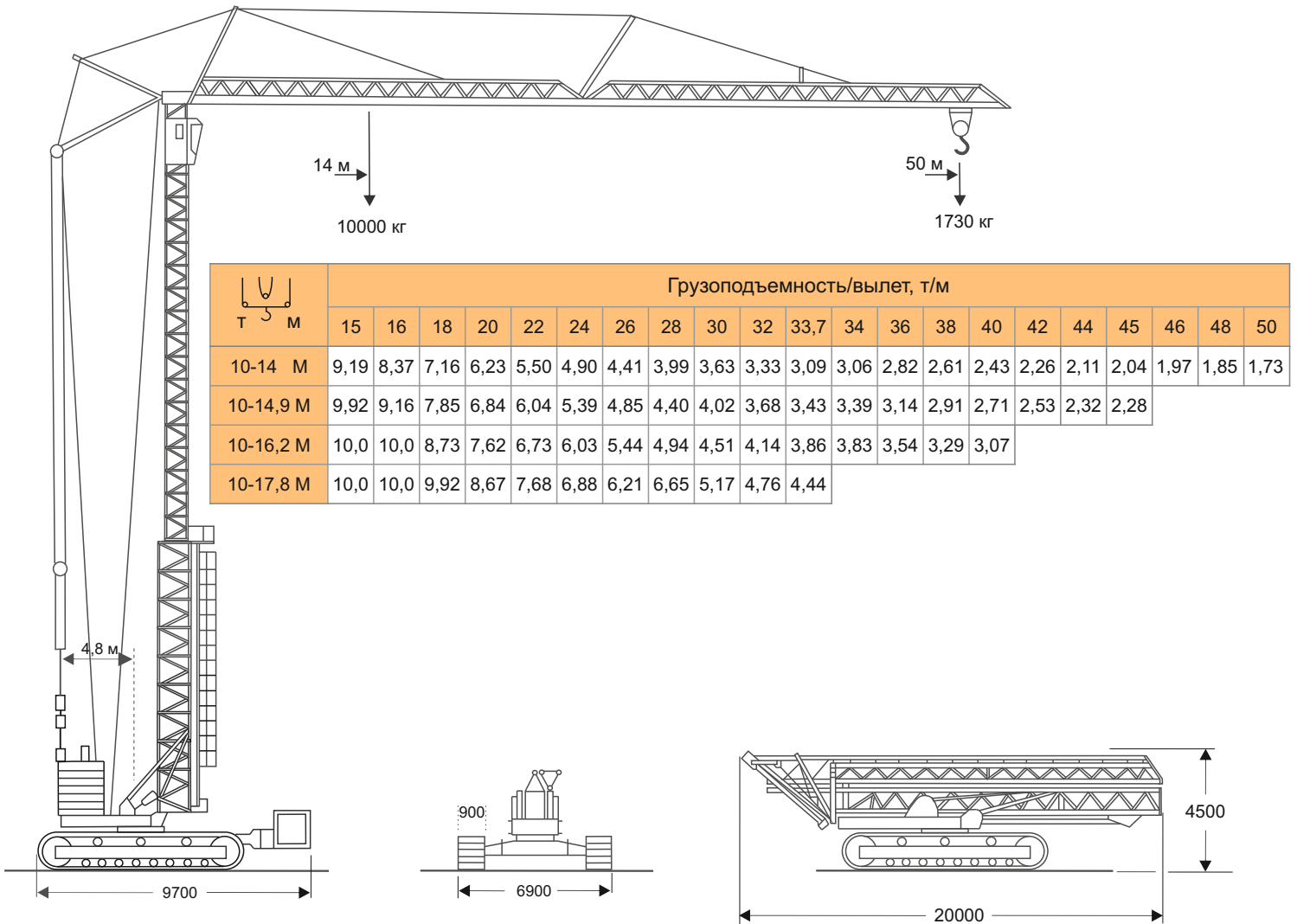




POTAIN GTMR 400A

Самомонтируемый башенный кран г/п 10 тонн



Основные технические характеристики

Подъем	2-х кратная запасовка		4-х кратная запасовка	
	1-я скорость	4,4 м/мин	5000 кг	2,2 м/мин
2-я скорость	24 м/мин	5000 кг	12 м/мин	10000 кг
3-я скорость	48 м/мин	2500 кг	24 м/мин	5000 кг
Вылет (каретка)	7,5 - 30 - 60 м/мин			
Вращение	0 - 0,7 об/мин			
Передвижение	макс. 25 м/мин (запрещено при башне Н=33,4 м и гуське L=50 м)			
Допустимый уклон площадки	< 1°			
Требуемая мощность ЛЭП	рабочие операции - 50 кВт; передвижение - 60 кВт			
Дизель-генератор	опционально			
Давление на грунт	1,2 кг/см ²			



Дополнительные технические данные предоставляются по запросу

www.mashrezerv.ru

МАШРЕЗЕРВ
УМНАЯ МЕХАНИЗАЦИЯ

117624, г. Москва, ул. Скобелевская, д. 23, корп. 1 Тел. +7 (495) 775-85-05