

СТЕФКАРУСКРАН

**Мобильный экскаватор / Mobilbagger / Wheel excavator
Doosan DX 210 W**

Год выпуска / Baujahr / Year of manufacture: 2007

Отработано моточасов / Betriebsstunden / Operating hours: 5.549 h.



Двигатель / Motor / Engine: DOOSAN DL 06, Diesel, (120 kW / 164 PS) Euro-3

Ходовая тележка / Unterwagen / Undercarriage:

Длина ходовой тележки / Lufwerkslänge / Undercarriage overall length: 4.529 mm

Расстояние между осями / Radstand / Rear-end swing radius: 2.850 mm

Автошины / Zwillingsreifen / Tyres: (10-20 16PR) = 40% good!

Скорость движения / Max. Fahrgeschwindigkeit / Max. travel speed: 0 – 36,0 km/h

Габаритные размеры / Abmessungen / Dimensions-:

Транспортировочная длина / Gesamtlänge / Total length: 9.420 mm

Транспортировочная ширина / Gesamtbreite / Overall width: 2.500 mm

Транспортировочная высота / Transporthöhe / Transport height: 3.200 mm

Эксплуатационный вес / Arbeitsgewicht / Operating weight: 20.700 kg.

Технические данные / Technische Daten / Technical specification:

Моноблочная стрела / Monoblockausleger / Monobloc boom: 5.600 mm

Ковшовый ствол (рукоять) / Löffelstiel / Stick Length: 2.750 mm.

Ковш с ножом / SW-Tiefloeffel mit Messer / SW-Bucket Capacity: 1.250 mm = 0,75 m³

Макс. вылет стрелы по горизонтали / Max. Reichweite / Max. digging at ground level: 9.730 mm.

Макс. глубина копания / Max. Grabtiefe / Max. digging depth: 6.010 mm.

Макс. высота работ / Max. Reichhöhe / Max. digging height: 9.800 mm.

Макс. высота разгрузки / Max. Ausschütthöhe / Max. dump height: 7.020 mm.

4 x выдвижные опоры (стабилизатора) / 4 x Stabilisatoren / 4 x Stabs:

Комплектация / Ausstattung:

Комфортабельная кабина оператора с кондиционером; Центральная система смазки;

Гидропровод для гидромолота и ножиц;

Klimaautomatik mit Temperaturfühler; Hammer- Greiferhydraulik

Сроки поставки / Lieferzeit / Delivery time: немедленно / sofort / prompt!

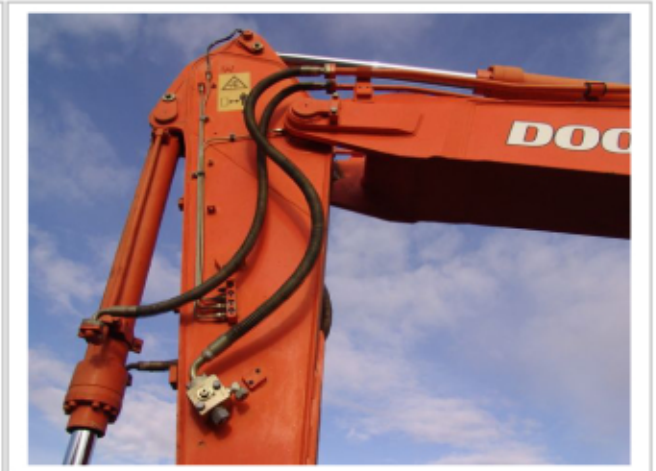
Цена / Preis / Price: договорная / to be agreed - EURO FOB Lübeck, Germany.

Мы можем обеспечить поставку экскаватора также на условиях CIF Санкт-Петербург, или DDP, т.е. с таможенной очисткой и доставкой до места назначения!

Мобильный экскаватор / Mobilbagger / Wheel excavator Doosan DX 210W

Год выпуска / Baujahr / Year of manufacture: 2007

Отработано моточасов / Betriebsstunden / Operating hours: 5.549 h.



Мобильный экскаватор / Mobilbagger / Wheel excavator Doosan DX 210W

Год выпуска / Baujahr / Year of manufacture: 2007

Отработано моточасов / Betriebsstunden / Operating hours: 5.549 h.

