

# СТЕФКАРУСКРАН

## Мобильный экскаватор / Mobilbagger / Wheel excavator Hitachi ZX140W-3

Год выпуска / Baujahr / Year of manufacture: **2010**

Отработано моточасов / Betriebsstunden / Operating hours: **1.858 h.**



**Двигатель / Motor / Engine: Isuzu AI-4JJ1X, Diesel, (90,2 kW / 123 PS) Euro-3A**

**Ходовая тележка / Unterwagen / Undercarriage:**

**Длина ходовой тележки / Lufwerkslänge / Undercarriage overall length: 4.640 mm**

**Расстояние между осями / Radstand / Rear-end swing radius: 2.550 mm**

**Автошины / Reifen / Tyres: Bridgestone 10.00x20**

**Скорость движения / Max. Fahrgeschwindigkeit / Max. Travel speed: 0 – 35,0 km/h**

**Габаритные размеры / Abmessungen / Dimensions-:**

**Транспортировочная длина / Transportlänge / Transport length: 8.190 mm**

**Транспортировочная ширина / Gesamtbreite / Overall width: 2.530 mm**

**Транспортировочная высота / Transporthöhe / Transport height: 3.130 mm**

**Эксплуатационный вес / Arbeitsgewicht / Operating weight: 16.800 kg.**

**Технические данные / Technische Daten / Technical specification:**

**Гидравлически регулируемая стрела / Hydraulisch Verstellausleger / 2-Piece boom:**

**Ковшовый ствол (рукоять) / Löffelstiel / Stick Length: 2.210 mm.**

**Ковш с зубьями / Tieflöffel mit Zähne / Bucket Capacity: 1.200 mm. = 0,66 m<sup>3</sup>**

**Макс. вылет стрелы по горизонтали / Max. Reichweite / Max. digging at ground level: 8.390 mm.**

**Макс. глубина копания / Max. Grabtiefe / Max. digging depth: 4.870 mm.**

**Макс. высота работ / Max. Reichhöhe / Max. cutting height: 9.750 mm.**

**Макс. высота разгрузки / Max. Ausschütthöhe / Max. dump height: 7.290 mm.**

**Планировочный отвал / Planierschild / Blade: 2.530 mm.**

**2 x выдвигные опоры (стабилизатора) / 2 x Pratzen / 2 x Stabs (outriggers)**

**Комплектация / Ausstattung / Options:**

**Комфортабельная кабина с кондиционером; Видеокамера с монитором для обзора заднего хода; Центральная система смазки; Гидропровод для работы гидромолота и зрейфера; Быстрозъемное устройство (адаптер)**  
Cab with air conditioner; Adjustable seat heated; Adjustable steering column; Monitor; Radio; Satellite communication system; Rear view camera; Theft deterrent system; Dual hydraulic joystick to implement functions; Dual hydraulic levers for translation; Hammer and crushers (4-LINES PIPINGS); Valve anti-fall with sensor anti-overturning; Number plate with light; Rotating light with connector; Lighting equipment for night works; CE Declaration of Conformity

**Сроки поставки / Lieferzeit / Delivery time: немедленно / sofort / prompt!**

**Цена / Preis / Price: договорная / to be agreed- EURO FAS Port Germany.**

**Мы можем обеспечить** поставку также на условиях CIF Санкт-Петербург, или DDP, т.е. с таможенной очисткой и доставкой до места назначения!

**Мобильный экскаватор / Mobilbagger / Wheel excavator Hitachi ZX140W-3**

**Год выпуска / Baujahr / Year of manufacture: 2010**

**Отработано моточасов / Betriebsstunden / Operating hours: 1.858 h.**

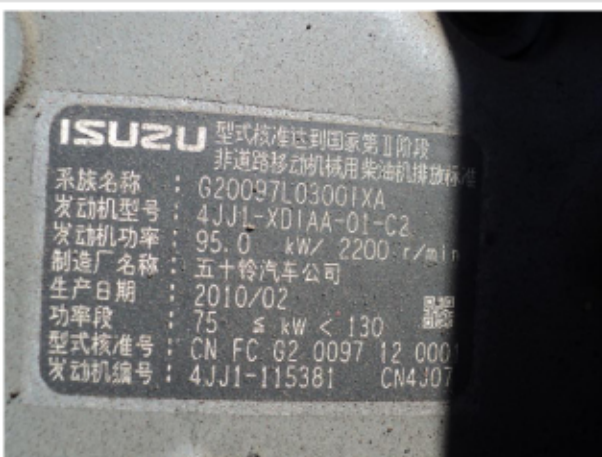
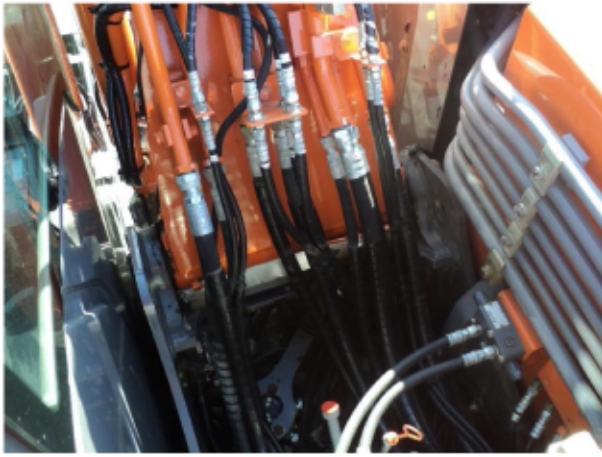


**Мобильный экскаватор / Mobilbagger / Wheel excavator Hitachi ZX140W-3**

**Год выпуска / Baujahr / Year of manufacture: 2010**

**Отработано моточасов / Betriebsstunden / Operating hours: 1.858 h.**





**Мобильный экскаватор / Mobilbagger / Wheel excavator Hitachi ZX140W-3**

**Год выпуска / Baujahr / Year of manufacture: 2010**

**Отработано моточасов / Betriebsstunden / Operating hours: 1.858 h.**

