

# СТЕФКАРУСКРАН

Мобильный экскаватор / Mobilbagger / Wheel excavator  
**Hitachi ZX170W-3**

Год выпуска / Baujahr / Year of manufacture: **2008**

Отработано моточасов / Betriebsstunden / Operating hours: **2.667 h.**



Двигатель / Motor / Engine: **Isuzu, I-4HK 1X Diesel, (107 kW / 145 PS) Euro-3A**

Ходовая тележка / Unterwagen / Undercarriage:

Длина ходовой тележки / Lufwerkslänge / Undercarriage overall length: **4.760 mm**

Расстояние между осями / Radstand / Rear-end swing radius: **2.550 mm**

Автошины / Reifen / Tyres: **10.00-20-14 PR**

Скорость движения / Max. Fahrgeschwindigkeit / Max. Travel speed: **0 – 35,0 km/h.**

Габаритные размеры / Abmessungen / Dimensions-:

Транспортировочная длина / Transportlänge / Transport length: **8.580 mm**

Транспортировочная ширина / Gesamtbreite / Overall width: **2.550 mm**

Транспортировочная высота / Transporthöhe / Transport height: **3.110 mm**

Эксплуатационный вес / Arbeitsgewicht / Operating weight: **19.040 kg.**

Технические данные / Technische Daten / Technical specification:

Моноблочная стрела / Monoblockausleger / Monoblock boom:

Ковшовый ствол (рукоять) / Löffelstiel / Stick Length: **2.580 mm.**

Ковш с зубьями / Tiefloeffel mit Zähne / Bucket Capacity: **0,82 m<sup>3</sup>**

Макс. вылет стрелы по горизонтали / Max. Reichweite / Max. digging at ground level: **8.870 mm.**

Макс. глубина копания / Max. Grabtiefe / Max. digging depth: **5.330 mm.**

Макс. высота работ / Max. Reichhöhe / Max. cutting height: **9.100 mm.**

Макс. высота разгрузки / Max. Ausschütthöhe / Max. dump height: **6.360 mm.**

**4 x выдвижные опоры (стабилизатора) / 4 x Pratzen / 4 Outriggers.**

Комплектация / Ausstattung / Optiens:

*Комфортабельная кабина оператора с кондиционером; Центральная система смазки;*

*Гидропровод для работы гидромолота и грейфера; Мех. быстросъемное устройство*

*Air-conditioning; Heated seat; Hammerlines; Mechanical quick coupler*

Сроки поставки / Lieferzeit / Delivery time: **немедленно / sofort / prompt!**

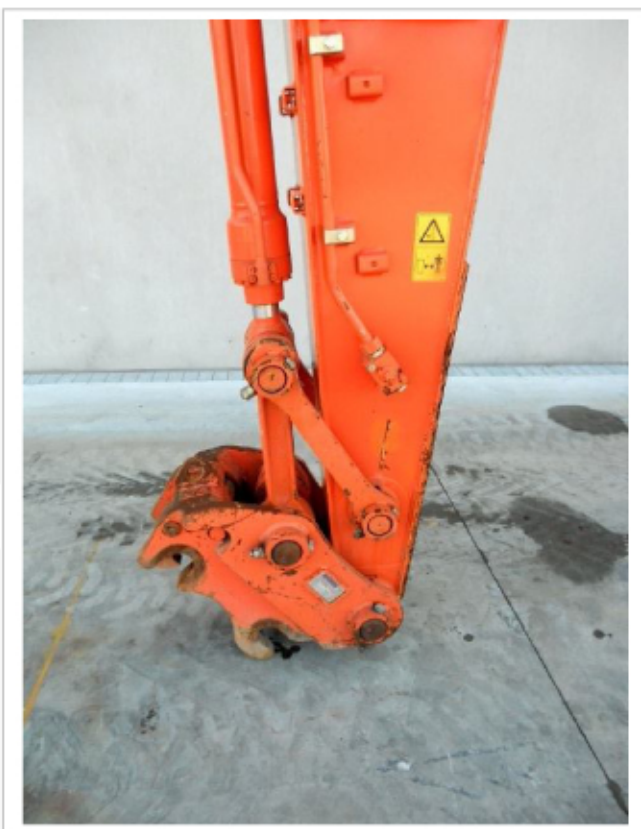
Цена / Preis: **договорная / to be agreed - EURO FOB Lübeck, Germany.**

**Мы можем обеспечить** поставку также на условиях CIF Санкт-Петербург,  
или DDP, т.е. с таможенной очисткой и доставкой до места назначения!

**Мобильный экскаватор / Mobilbagger / Wheel excavator Hitachi ZX170W-3**

**Год выпуска / Baujahr / Year of manufacture: 2008**

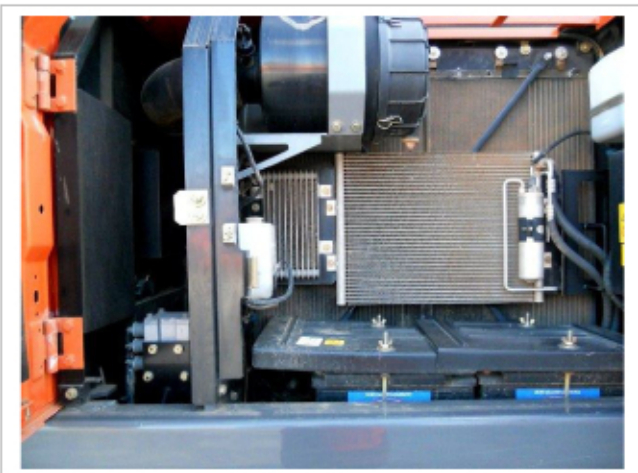
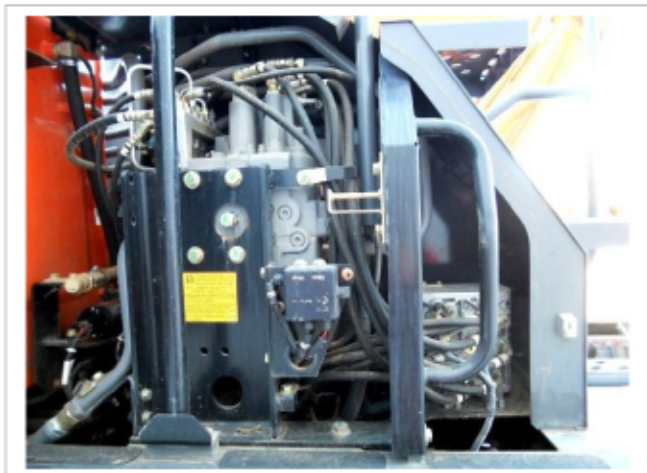
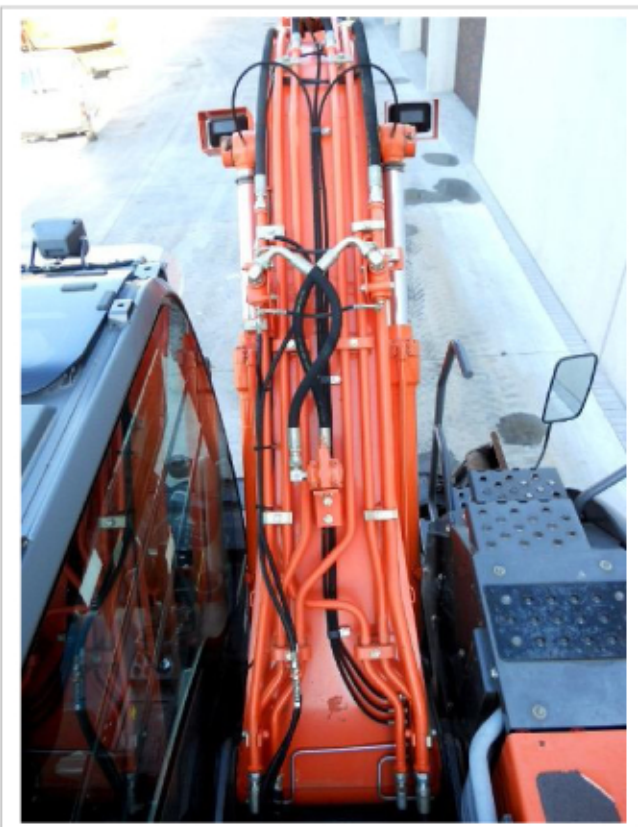
**Отработано моточасов / Betriebsstunden / Operating hours: 2.667 h.**

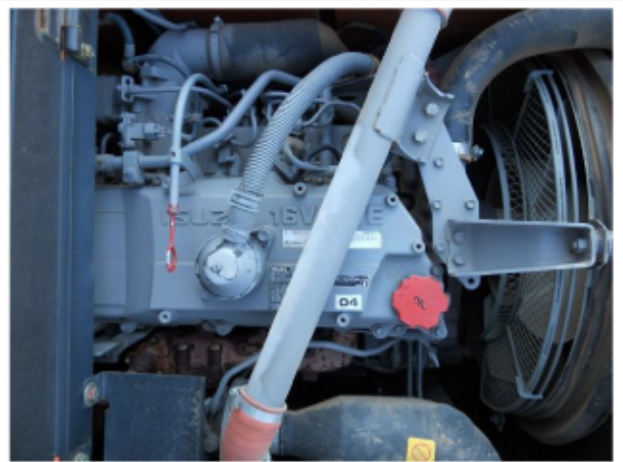
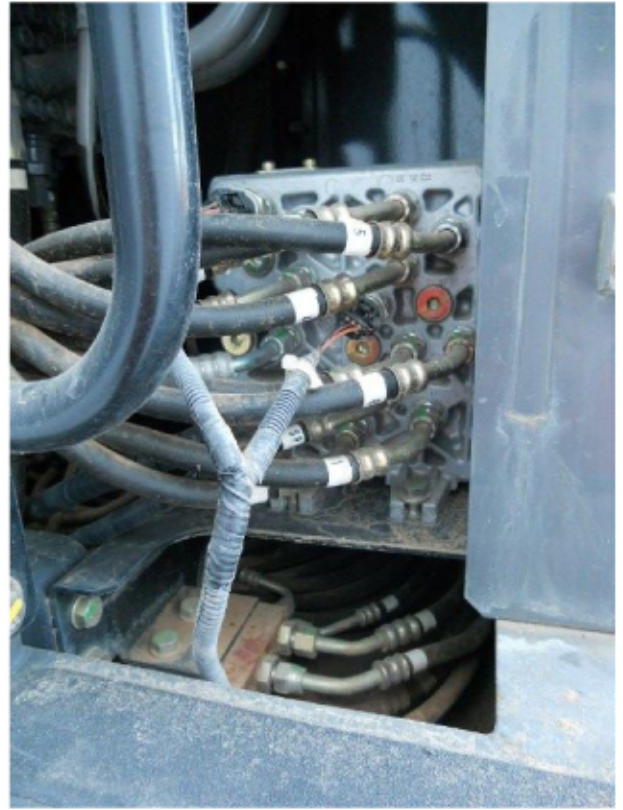


**Мобильный экскаватор / Mobilbagger / Wheel excavator Hitachi ZX170W-3**

**Год выпуска / Baujahr / Year of manufacture: 2008**

**Отработано моточасов / Betriebsstunden / Operating hours: 2.667 h.**

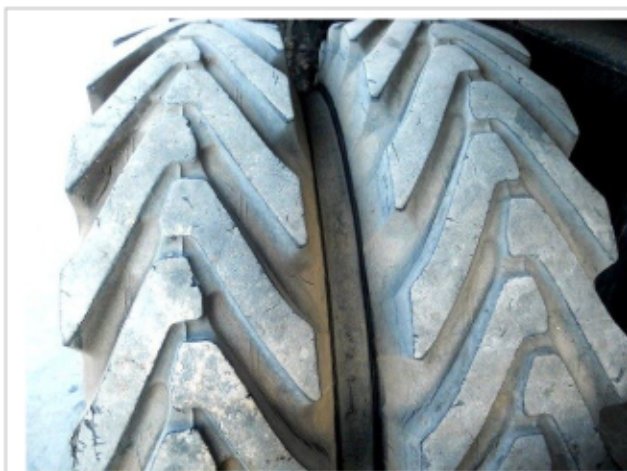
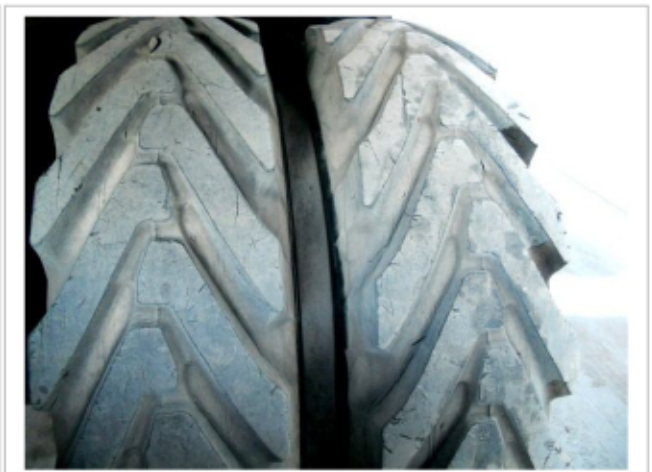




Мобильный экскаватор / Mobilbagger / Wheel excavator Hitachi ZX170W-3

Год выпуска / Baujahr / Year of manufacture: 2008

Отработано моточасов / Betriebsstunden / Operating hours: 2.667 h.



**Мобильный экскаватор / Mobilbagger / Wheel excavator Hitachi ZX170W-3**

**Год выпуска / Baujahr / Year of manufacture: 2008**

**Отработано моточасов / Betriebsstunden / Operating hours: 2.667 h.**



**Мобильный экскаватор / Mobilbagger / Wheel excavator Hitachi ZX170W-3**

**Год выпуска / Baujahr / Year of manufacture: 2008**

**Отработано моточасов / Betriebsstunden / Operating hours: 2.667 h.**

