

СТЕФКАРУСКРАН

Фронтальный погрузчик / Radlader / Wheel Loader

Hyundai HL757-7A

Год выпуска / Baujahr / Year of manufacture: **2007**

Отработано моточасов / Betriebsstunden / Operating hours: **5.060 h.**



Шасси пневмоколесная / Fahrgestell / Chassis:

Двигатель / Motor / Engine: **CUMMINS QSB6.7 (133 KW / 187 PS) Tier-3 / Euro3A**

Расстояние между осями / Radstand / Wheelbase: **3.030 mm.**

Автошины оба моста / Reifen beide Achsen / Tyres: **20.5-25 12PR Michelin XHA**

Скорость движения / Max. Fahrgeschwindigkeit / Max. travel speed: **40,0 km/h.**

Габаритные размеры / Abmessungen / measures overall:

Транспортировочная длина / Transportlänge / Overall length, bucket grounded: **7.390 mm.**

Транспортировочная ширина / Transportbreite / Width of Transport: **2.740 mm.**

Транспортировочная высота / Transporthöhe / Height of Transport: **3.000 mm.**

Рабочий вес / Einsatzgewicht / Operating weight: **13.800 kg.**

Технические данные / Technische Daten / Technical specification:

Погрузочная лопата с ножом / Schaufel mit Schneide / Bucket capacity: **2,5 m³**

Ширина лопаты / Breite der Schaufel: **2.740 mm.**

Глубина черпания / Grabtiefe / Digging dept: **95 mm.**

Опрокидывающая нагрузка, при прямой раме / Statische Kipplast / Static tipping load: **11.020 kg.**

Высота выгрузки лопаты / Ausschütthöhe bei 45° / Max. loading height at 45°: **2.860 mm.**

Комплектация / Ausstattung / Optiens:

Комфортабельная кабина с кондиционером, противосолнечная защита, Автоматическая центральная система смазки; Airconditioning Radio; Emergency steering; 3rd hydraulic circuit; Full automatic transmission; FNR Switch in joy-stick Heated; rear view mirrors; Ride control system; Extra working lights on cabin front; Extra working lights on cabin rear; Automatic grease system; Groeneveld Joy-stick steering;

Период поставки / Lieferzeit / Delivery: **немедленно / sofort / prompt!**

Цена / Preis / Price: **договорная / to be agreed - EURO**

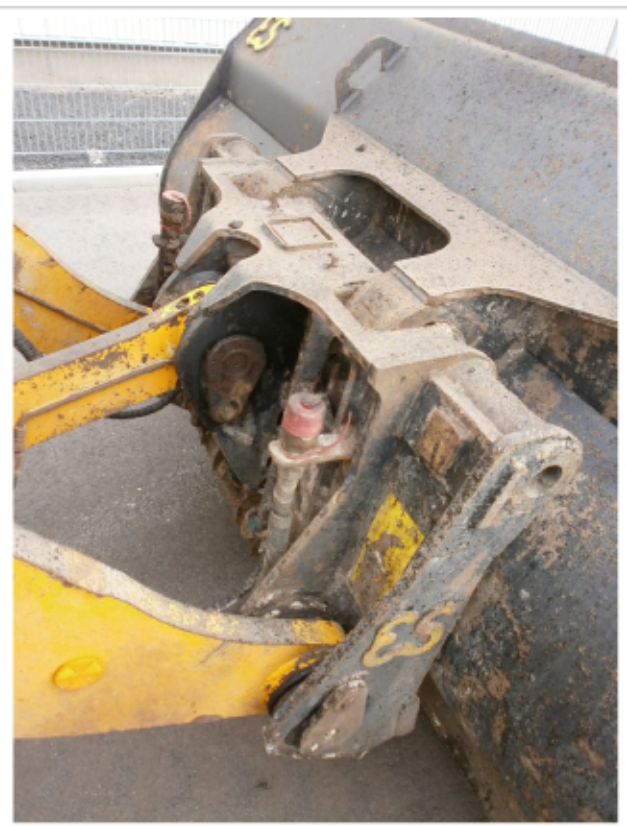
FOB Port Hamburg / Kiel / Lübeck / Germany

Мы можем обеспечить поставку также и на условиях **СIF Санкт-Петербург,** или **DDP,** т.е. с таможенной очисткой и доставкой до места назначения!

Фронтальный погрузчик / Radlader / Wheel Loader Hyundai HL757-7A

Год выпуска / Baujahr / Year of manufacture: 2007

Отработано моточасов / Betriebsstunden / Operating hours: 5.060 h.



Фронтальный погрузчик / Radlader / Wheel Loader Hyundai HL757-7A

Год выпуска / Baujahr / Year of manufacture: 2007

Отработано моточасов / Betriebsstunden / Operating hours: 5.060 h.

