

СТЕФКАРУСКРАН

Фронтальный погрузчик / Radlader / Wheel Loader

Hyundai HL770-7A

Год выпуска / Baujahr / Year of manufacture: **2008**

Отработано моточасов / Betriebsstunden / operating hours: **6.993 h.**



Шасси пневмоколесная / Fahrgestell / Chassis: - 4WS

Двигатель / Motor / Engine: CUMMINS QSL-Turbodiesel (198 KW / 280 PS) Tier-3 / Euro3A

Расстояние между осями / Radstand / Wheelbase: 3.440 mm.

Автошины оба моста / Reifen beide Achsen / Tyres: 26.5-25 = 20 %.

Скорость движения / Max. Fahrgeschwindigkeit / Max. travel speed: 40,0 km/h.

Габаритные размеры / Abmessungen / measures overall:

Транспортировочная длина / Transportlänge / Overall length, bucket grounded: 8.530 mm.

Транспортировочная ширина / Transportbreite / Width of Transport: 3.100 mm.

Транспортировочная высота / Transporthöhe / Height of Transport: 3.550 mm.

Рабочий вес / Einsatzgewicht / Operating weight: 23.100 kg.

Технические данные / Technische Daten / Technical specification:

Лопата с зубьями / Schaufel mit Zähne / Bucket capacity: 4,0 m³

Ширина лопаты / Breite der Schaufel: 3.100 mm.

Глубина черпания / Grabtiefe / Digging dept: 98 mm.

Высота выгрузки лопаты / Ausschütthöhe bei 45° / Max. loading height at 45°: 3.117 mm.

Комплектация / Ausstattung / Optiens:

Комфортабельная кабина с кондиционером, противосолнечная защита, Автоматическая центральная система смазки; Airconditioning; Radio-CD; Emergency steering; 3rd hydraulic circuit with piping; Full automatic transmission; Zentralschmierung / Central lube;

Период поставки / Lieferzeit / Delivery: **немедленно / sofort / prompt!**

Цена / Preis / Price: **договорная / to be agreed - EURO**

FOB Port Hamburg / Kiel / Lübeck / Germany

Мы можем обеспечить поставку также и на условиях CIF Санкт-Петербург, или DDP, т.е. с таможенной очисткой и доставкой до места назначения!

Фронтальный погрузчик / Radlader / Wheel Loader Hyundai HL770-7A

Год выпуска / Baujahr / Year of manufacture: 2008

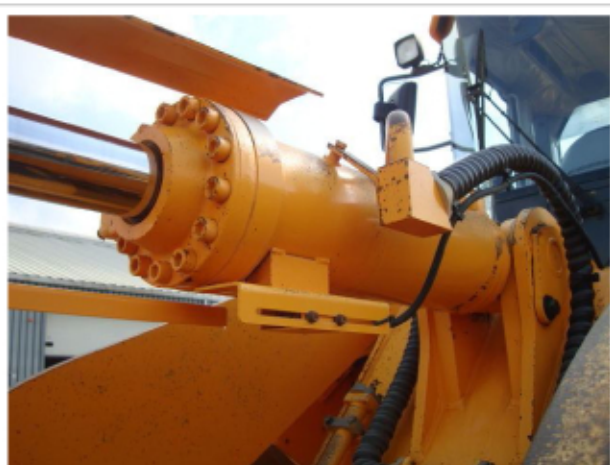
Отработано моточасов / Betriebsstunden / operating hours: 6.993 h.



Фронтальный погрузчик / Radlader / Wheel Loader Hyundai HL770-7A

Год выпуска / Baujahr / Year of manufacture: 2008

Отработано моточасов / Betriebsstunden / operating hours: 6.993 h.



Фронтальный погрузчик / Radlader / Wheel Loader Hyundai HL770-7A

Год выпуска / Baujahr / Year of manufacture: 2008

Отработано моточасов / Betriebsstunden / operating hours: 6.993 h.

