

# СТЕФКАРУСКРАН

Гусеничный экскаватор / Kettenbagger / Crawler excavator

**Komatsu PC800-8**

Год выпуска / Baujahr / Year of manufacture: **2009**

Отработано моточасов / Betriebsstunden / Operating hours: **5.149 h.**



**Двигатель / Engine: Komatsu SAA6D140E-5 (370 kW / 503 PS) Euro-3A/EPA Tier-3**

**Ходовая тележка / Unterwagen / Undercarriage: = 60 %**

**Длина ходовой тележки / Lufwerkslänge / Undercarriage overall length: 4.955 mm**

**Ширина колеи / Spurbreite / Track gauge: 3.500 mm**

**Ширина гусеничных траков / Bodenplatten / Track width: 610 mm**

**Удельное давление на грунт / Bodendruck / Ground pressure: 1,30kg/cm<sup>2</sup>**

**Скорость движения по местности / Max. Fahrgeschwindigkeit / Max. Travel speed: 4,2 km/h**

**Габаритные размеры / Abmessungen / Dimensions:**

**Транспортировочная длина / Transportlänge / Transport length: 13.130 mm**

**Транспортировочная ширина / Gesamtbreite / Overall width: 3.390 mm**

**Транспортировочная высота / Gesamthöhe bis Oberkante Schlauch / Overall height: 4.615 mm**

**Собственный вес в полном снаряжении / Arbeitsgewicht / Operating weight: 85.000 kg.**

**Технические данные / Technische Daten / Technical specification:**

**Моноблочная стрела / Monoblockausleger / monobloc boom: 7.100 mm**

**Ковшовый ствол / Löffelstiel / Stick Long Reach: 2.945 mm**

**Усилие отрыва / Losbrechkraft PowerMax / Digging force: 43.100 kg.**

**Скальный ковш с зубьями / Felslöffel mit Zähnen / Bucket: 4,2 m<sup>3</sup>**

**Макс. вылет стрелы по горизонтали / Max. Reichweite horizontal / Max. Digging reach: 11.945 mm**

**Глубина выемки / Grabtiefe / Max. Digging depth: 7.130 mm**

**Макс. высота работ / Max. Einstichhöhe / Max. Digging height: 11.330 mm**

**Макс. высота разгрузки / Max. Ausschütthöhe / Max. Dumping height: 7.525 mm**

**Комплектация / Ausstattung / Optiens:**

**Комфортабельная защитная кабина оператора с кондиционером, Автоматическая центральная система смазки; Быстросъемное устройство F-100; Kabine mit Klimaanlage, OPG-Kabinenschutz; Zentralschmieranlage; Adapterplatte F100.**

**Период поставки / Lieferzeit / Delivery: немедленно / sofort / prompt!**

**Цена / Preis / Price: договорная / to be agreed - EURO FOB Lübeck, Germany.**

**Мы можем обеспечить** поставку экскаватора также на условиях CIF Санкт-Петербург, или DDP, т.е. с таможенной очисткой доставкой до места назначения!

**Гусеничный экскаватор / Kettenbagger / Crawler excavator Komatsu PC800-8**

**Год выпуска / Baujahr / Year of manufacture: 2009**

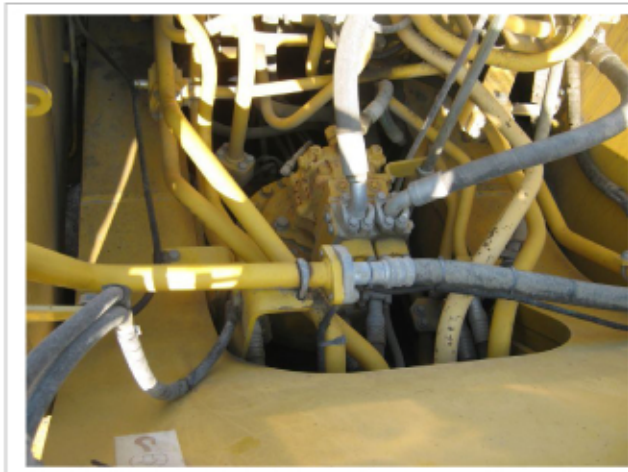
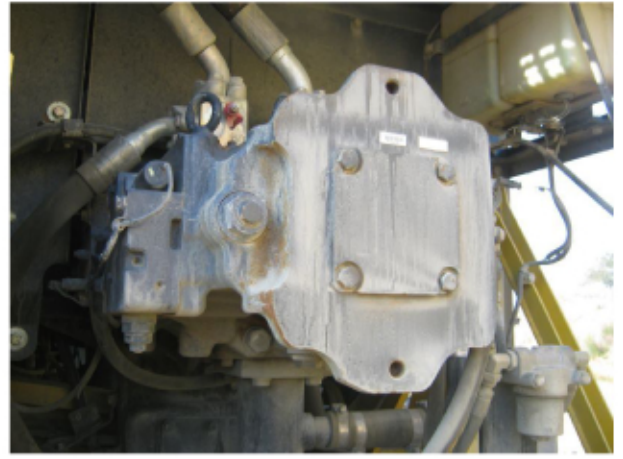
**Отработано моточасов / Betriebsstunden / Operating hours: 5.149 h.**



**Гусеничный экскаватор / Kettenbagger / Crawler excavator Komatsu PC800-8**

**Год выпуска / Baujahr / Year of manufacture: 2009**

**Отработано моточасов / Betriebsstunden / Operating hours: 5.149 h.**



Гусеничный экскаватор / Kettenbagger / Crawler excavator **Комatsu PC800-8**

Год выпуска / Baujahr / Year of manufacture: **2009**

Отработано моточасов / Betriebsstunden / Operating hours: **5.149 h.**

