

СТЕФКАРУСКРАН

Компактный мобильный кран / Kompakt - Mobilkran / Compact mobile crane

Liebherr LTC 1045-3.1

Год выпуска / Baujahr / Year of manufacture: **2011**

Отработано моточасов / Betriebsstunden / Operating hours: **1.436 h.**



Грузоподъемность / Max. Tragkraft / Capacity: 45 тонн / t. при радиусе 3 м.

Двигатель / Motor / Engine: Liebherr D 926 LA.E (240 KW/ 326 PS) Euro-3A / EPA

Привод / Antrieb / Drive: 6 x 4 x 6

Автошины / Reifen / Tyres: 14.00 / R 25

Макс. скорость / Höchstgeschwindigkeit / max. speed: 75 km/h.

Пробег / Kilometerst. / Mileage: approx: 15.340 km

Габаритные размеры / Abmessungen / Dimensions:

Транспортировочная длина / Transportlänge / Length of Transport: 10.410 mm

Транспортировочная ширина / Transportbreite / crane width: 2.540 mm

Транспортировочная высота / Transporthöhe / Transport height: 3.060 mm

Собственный вес / Eigengewicht / Operational weight: 36.000 kg

Крановая надстройка / Oberwagen / Superstructure:

Телескопически поднимаемая кабина / Hochfahrbare Kabine: 7.800 mm

Телескопическая стрела / Teleskop Ausleger / boom: 8,2 - 36 m

Двойной складывающийся удлинитель стрелы / Doppelklappspitze / swing away jib: 7,5 – 13,0 m

3-х роликовая крюковая обойма с двойным крюком / Hakenflasche 3-rollig / 3-sheaves: 32,3 тон

маленький грузовой крюк / Einfachhaken / Single hook: 4,8 тонн / t.

Противовес / Gesamt Gegengewicht / Total counterweight: 6,5 тонн

Комплектация / Ausstattung / Options:

Телескопически поднимаемая, комфортабельная кабина крановщика, с независимой системой отопления, с подогревом сиденья, с кондиционером и дополнительное 24-часовое отопление двигателя; набор инструментов; **Radio CD-Player**; габаритное освещение; огнетушитель; Проблесковые маячки; фары для освещения рабочей площадки; запасной диск; жёстко установленные; ограничитель грузоподъемности **LICCON2**; Reserverad / Spare wheel, Stützkraftanzeige, Radio+CD in Krankabine / crane cabin

Период поставки / Lieferzeit / Delivery time: немедленно / sofort / prompt!

Цена / Preis / Price: договорная / to be agreed- EURO FAS Port Germany.

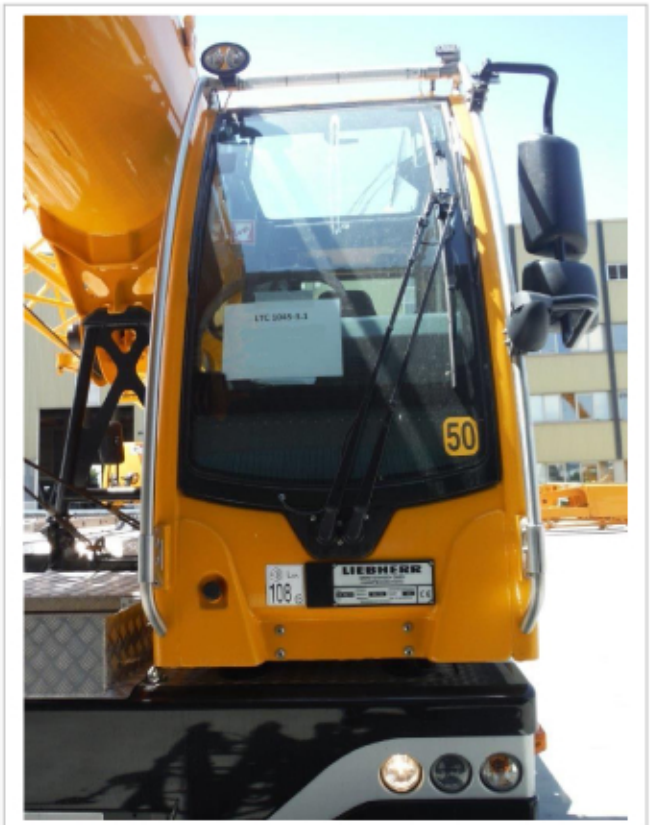
Мы можем обеспечить поставку также и на условиях **CIF Санкт-Петербург**, или **DDP**, т.е. с таможенной очисткой и доставкой до места назначения!

Компактный мобильный кран / Kompakt - Mobilkran / Compact mobile crane

Liebherr LTC 1045-3.1

Год выпуска / Baujahr / Year of manufacture: 2011

Отработано моточасов / Betriebsstunden / Operating hours: 1.436 h.



Компактный мобильный кран / Kompakt - Mobilkran / Compact mobile crane

Liebherr LTC 1045-3.1

Год выпуска / Baujahr / Year of manufacture: 2011

Отработано моточасов / Betriebsstunden / Operating hours: 1.436 h.



Компактный мобильный кран / Kompakt - Mobilkran / Compact mobile crane

Liebherr LTC 1045-3.1

Год выпуска / Baujahr / Year of manufacture: **2011**

Отработано моточасов / Betriebsstunden / Operating hours: **1.436 h.**

