

СТЕФКАРУСКРАН

Мобильный кран / Mobilkran / All-terrain mobile crane

LIEBHERR LTM 1070-4.2

Год выпуска / Baujahr / Year of manufacture: **2012**

Отработано моточасов / Betriebsstunden / Operating hours: **1.337 h.**



Макс. Грузоподъёмность / Max. Tragkraft / Max. Capacity: **70 t / bei Radius 2,5 m**

Двигатель / Engine: Liebherr D 936L A6, 6-Zylinder Diesel (270 kW / 367 PS) Euromot 3A / EPA 3

Колёсная формула / Antrieb / Drive: **8 x 6 x 8**

Автошины / Reifen / Tyres: **445/95R25**

Макс. скорость / Höchstgeschwindigkeit / Max. Speed: **80 km/h.**

Пробег / Kilometerstand / Mileage: **26.226 km.**

Габаритные размеры / Abmessungen / Dimension:

Транспортировочная длина / Transportlänge / Transport length: **12.520 mm.**

Транспортировочная ширина / Transportbreite / Transport width: **2.680 mm.**

Транспортировочная высота / Transporthöhe / Transport height: **3.800 mm.**

Собственный вес / Eigengewicht / Operational weight: **48.000 kg.**

Крановая надстройка / Oberwagen / Superstructure:

Телескопическая стрела / Teleskopausleger / Telescopic boom: **11,0 m – 50 m.**

Складывающийся удлинитель стрелы / Wippbare Gitterspitze / Boom ext: **9,5m – 16 m.**

3-х роликовая крюковая подвеска / Hakenflasche 3-rollig / Hook block 3-sheaves: **38,3 t / тонны**

Грузовой крюк / Lasthaken / Hook: **5,7 тонны / t.**

Противовес / Gegengewicht / Counterweight: **14,5 t**

Комплектация / Ausstattung / Options:

Комфортабельная наклоняемая до: **20°** кабина крановщика с независимой системой отопления с **Radio CD-Player**; комфортабельная кабина шасси с независимой системой отопления; **анемометр; 2 фонаря направленного света** с электронной регулировкой на оголовке телескопической стрелы управляемые из крановой кабины; габаритное освещение; проблесковые маячки; жёстко установленные выдвижные опоры; **датчик скорости ветра; предупредительные огни для низколетящих самолётов;** Электронный ограничитель грузоподъёмности; инструментальный комплект; прицепное устройство **190 KN;**

Сроки поставки / Lieferzeit / Delivery Time: **немедленно / sofort / prompt!**

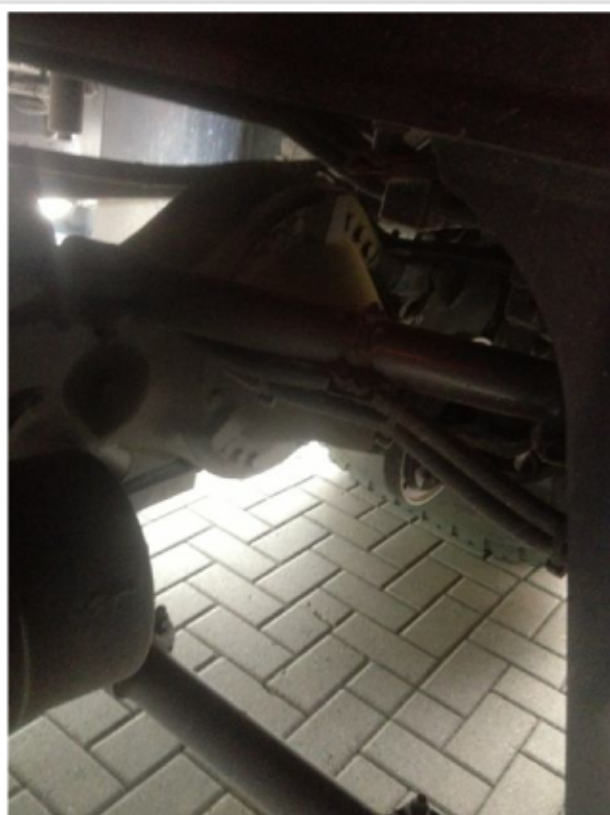
Цена / Price: **договорная / to be agreed- EURO FAS Port Germany.**

Мы можем обеспечить поставку также на условиях **CIF Санкт-Петербург,** или **DDP,** т.е. с таможенной очисткой и доставкой до места назначения!

Мобильный кран / Mobilkran / All-terrain mobile crane LIEBHERR LTM 1070-4.2

Год выпуска / Baujahr / Year of manufacture: 2012

Отработано моточасов / Betriebsstunden / Operating hours: 1.337 h.



Мобильный кран / Mobilkran / All-terrain mobile crane LIEBHERR LTM 1070-4.2

Год выпуска / Baujahr / Year of manufacture: 2012

Отработано моточасов / Betriebsstunden / Operating hours: 1.337 h.



Мобильный кран / Mobilkran / All-terrain mobile crane **LIEBHERR LTM 1070-4.2**

Год выпуска / Baujahr / Year of manufacture: **2012**

Отработано моточасов / Betriebsstunden / Operating hours: **1.337 h.**

