

СТЕФКАРУСКРАН

Мобильный кран / Mobilkran / All-terrain mobile crane

LIEBHERR LTM 1500-8.1

Год выпуска / Baujahr / Year of manufacture: **2008**

Отработано моточасов / Betriebsstunden / Operating hours: **5.500 h.**



Грузоподъёмность / Max. Hubkraft / capacity: 500 тонн / ton при радиусе / bei Radius **3 m.**

Двигатель / engine: Liebherr D9508 A7, 8-Zyl-Turbo-Diesel (500 kW / 680 PS) EUROMOT 3, EPA

Привод / Antrieb / Drive: 16 x 8 x 12; Автошины / Reifen / Tyres: 16.00 R 25

Макс. скорость / Höchstgeschwindigkeit / Max. Speed: 80 km/h.

Пробег / Kilometerstand / Mileage: approx: 50.000 km.

Габаритные размеры / Abmessungen / dimensions:

Транспортировочная длина / Transportlänge / Transport length: 20.480 mm

Транспортировочная ширина / Transportbreite / Transport width: 3.000 mm

Транспортировочная высота / Transporthöhe / Transport height: 4.000 mm

Собственный вес / Einsatzgewicht / Operating weight: 96.000 kg

Крановая надстройка / Oberwagen / Superstructure

Двигатель / Engine: Liebherr D-926 TI-E A4,4-Zyl-Turbo-Diesel (240 kW/326 PS) EPA/CARB

Телескопическая стрела / Teleskop Ausleger / boom: 16,1 m - 50,0 m

V-образная растяжка телескопической стрелы / V-Teleskopauslegerabspannung: 50,0 m

Качающийся удлинитель стрелы / Wippbare Gitterspitze / Luffing lattice jib: 21 - 91,0 m

Решётчатый жёсткомонтируемый удлинитель стрелы / Feste Gitterspitze / fixed jib: 14 - 45 m.

Лебёдки / Winden / Winches: 3

Y-образная телескопическая стрела / Teleskopauslegerabspannung-Y / boom extension

7-и роликовая крюковая подвеска / Hakenflasche 7-rollig / Hook blocks 7-sheaves: 171 t.

3-х роликовая крюковая подвеска / Hakenflasche 3-rollig / Hook blocks 3-sheaves: 84,7 t.

Грузовой крюк / Lasthaken / Hook: 12,5 t.

Противовес / Gesamt Gegengewicht / Total counterweight: 165.000 kg.

Период поставки / Lieferzeit / Delivery time: немедленно / sofort / prompt!

Цена / Preis / Price: договорная / to be agreed - EURO FAS Port Germany.

Мы можем обеспечить поставку также на условиях **CIF Санкт-Петербург,**
или **DDP,** т.е. с таможенной очисткой и доставкой до места назначения!

Мобильный кран / Mobilkran / All-terrain mobile crane **LIEBHERR LTM 1500-8.1**

Год выпуска / Baujahr / Year of manufacture: **2008**

Отработано моточасов / Betriebsstunden / Operating hours: **5.500 h.**

Комплектация / Ausstattung:

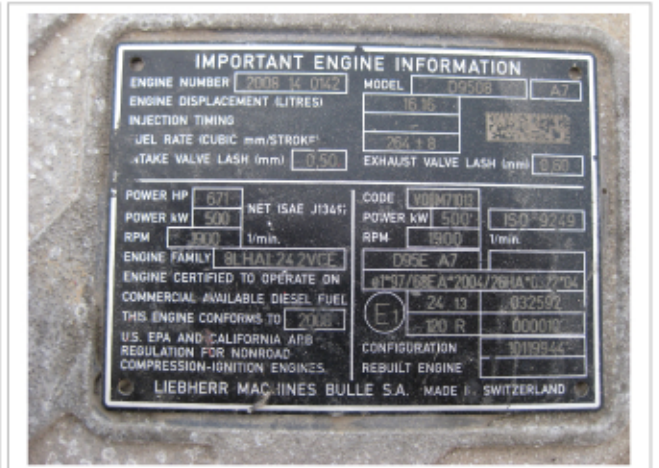
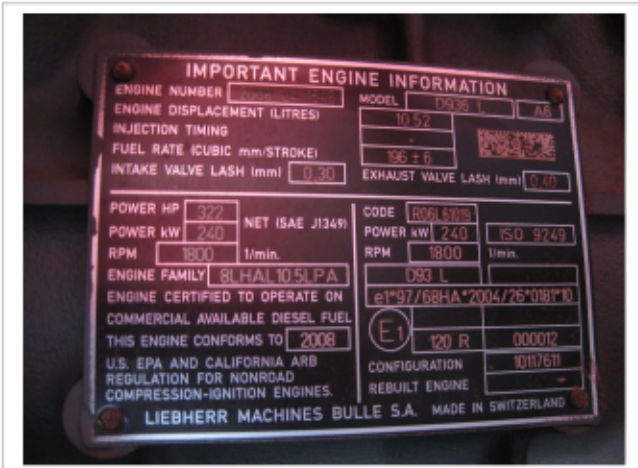
Электронный ограничитель грузоподъёмности; набор инструментов; Комфортабельная кабина шасси с независимой системой отопления + Timer; Наклоняемая кабина крановщика до: 20° с независимой системой отопления; **видеокамера на конце стрелы**; **Radio CD-Player** в кабине крана; **анемометр**; габаритное освещение и **сигнальное освещение на конце стрелы для предупреждения низколетящих самолётов**; ограничитель рабочей зоны; **сигнализатор приближения к ЛЭП**; проблесковый маячок; фары для освещения рабочей площадки; запасной диск; огнетушитель; жёстко установленные выдвижные опоры; **вихретоковый тормоз - Telma**; прицепное устройство 190 KN; датчик давления на опоры; ограничитель рабочей области;



Мобильный кран / Mobilkran / All-terrain mobile crane **LIEBHERR LTM 1500-8.1**

Год выпуска / Baujahr / Year of manufacture: **2008**

Отработано моточасов / Betriebsstunden / Operating hours: **5.500 h.**



Мобильный кран / Mobilkran / All-terrain mobile crane LIEBHERR LTM 1500-8.1

Год выпуска / Baujahr / Year of manufacture: 2008

Отработано моточасов / Betriebsstunden / Operating hours: 5.500 h.



Мобильный кран / Mobilkran / All-terrain mobile crane LIEBHERR LTM 1500-8.1

Год выпуска / Baujahr / Year of manufacture: 2008

Отработано моточасов / Betriebsstunden / Operating hours: 5.500 h.

