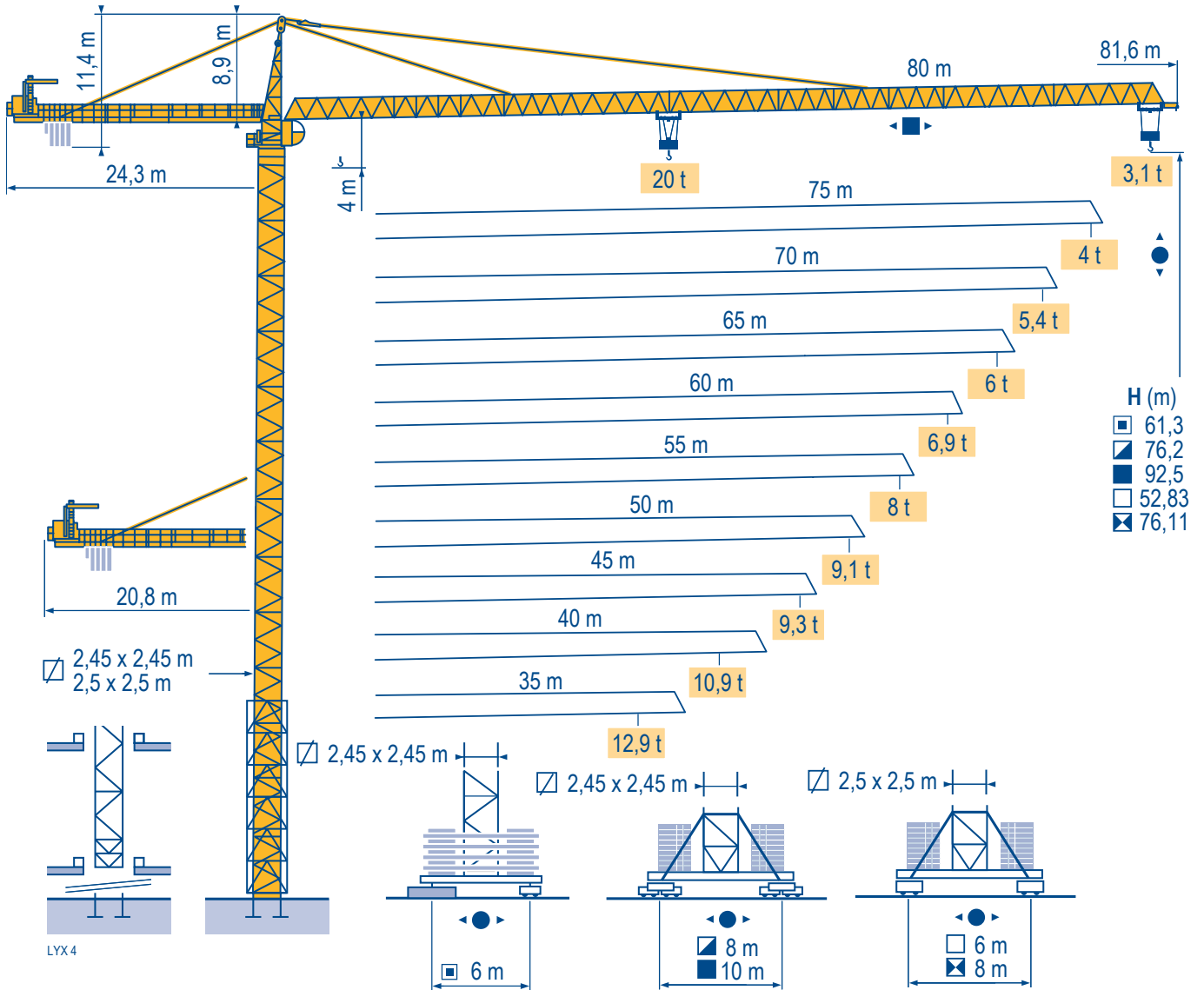


## MD 485 B M20



Mat / Réactions  $\square$  2,45 m

Maste /  
Eckdrücke

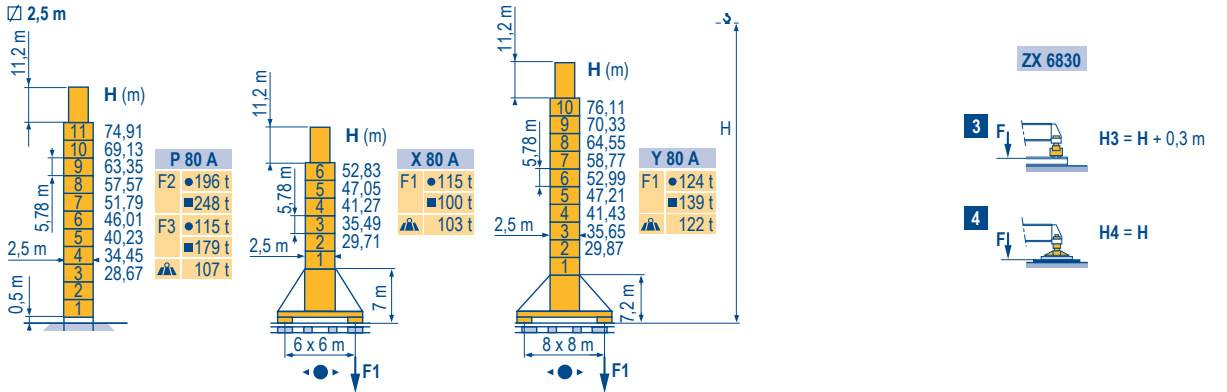
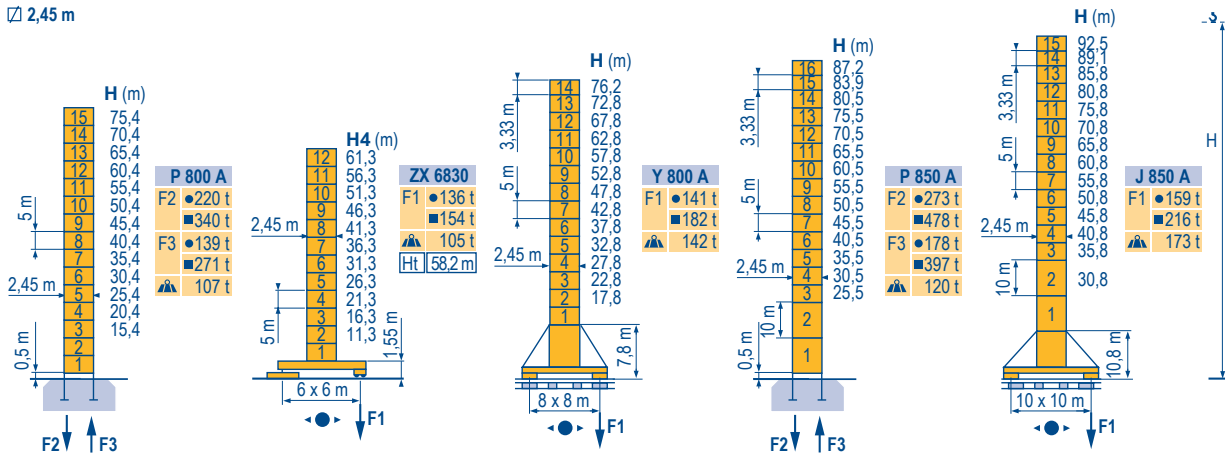
Masts /  
Reactions

Mástil /  
Reacciones

Torre / Reazioni

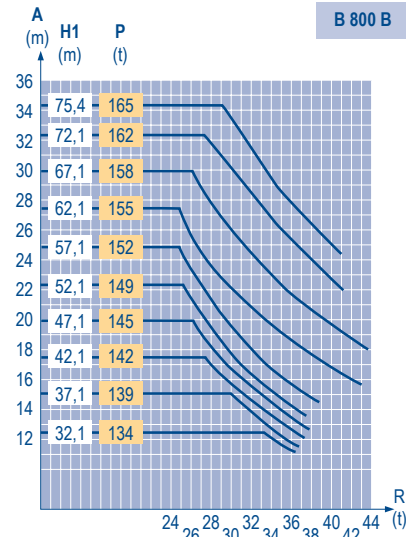
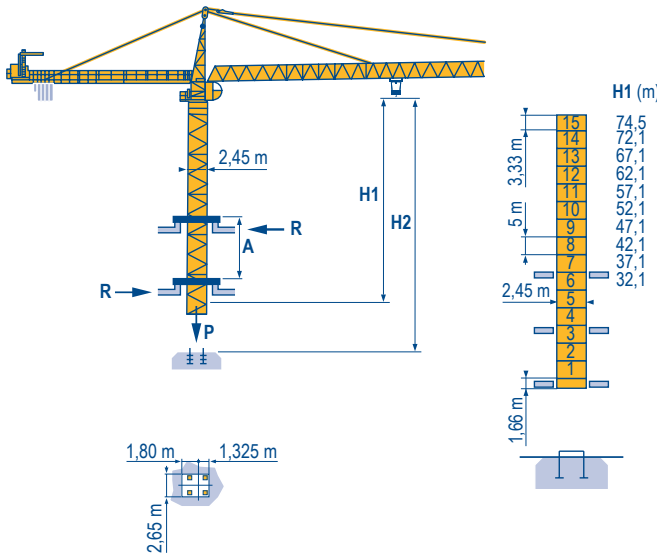
Tramo /  
Reacções

LYX 3



Télescopage sur dalles  
Kletterkrane im Gebäude  
Climbing crane  
Telescopage gruas trepadoras  
Gru in cavedio  
Telescopagem sobre lages

LYX 1



MD 485 B M20

POTAIN

F	D	GB	E	I	P
● Réactions en service ■ Réactions hors service ▲ A vide sans lest (ni train de transport) avec flèche et hauteur maximum.	Reaktionskräfte in Betrieb Reaktionskräfte außer Betrieb Ohne Last, Ballast (und Transportachse), mit Maximalausleger und Maximalhöhe.	Reactions in service Reactions out of service Without load, ballast (or transport axes), with maximum jib and maximum height.	Reacciones en servicio Reacciones fuera de servicio Sin carga, sin lastre, (ni tren de transporte), flecha y altura máxima.	Reazioni in servizio Reazioni fuori servizio A vuoto, senza zavorra (ne assali di trasporto) con braccio massimo e altezza massima.	Reacções em serviço Reacções fora de serviço Sem carga (nem trem de transporte) - sem lastro com lança e altura máximas.
Ht	Fahrbare max. Höhe	Travelling maximum height	Altura máxima móvil	Altezza massima gru traslante	Altura máxima sobre translação

Courbes de charges

Lastkurven

Load diagrams

Curvas de cargas

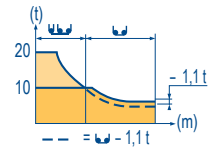
Curve di carico

Curva de cargas

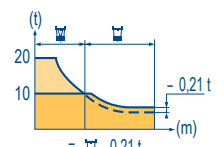
LYX 2



80 m	3,1 ▶	17,3	20	22	25	27	30	30,2	33	35	37	40	45	50	55	60	65	70	75	80	m
		20	16,8	14,9	12,7	11,5	10,1	10	10	9,3	8,7	7,9	6,8	6	5,3	4,7	4,2	3,8	3,4	3,1	t
75 m	3,1 ▶	18,9	20	22	25	27	30	32	33,3	36,3	37	40	45	50	55	60	65	70	75	m	
		20	18,7	16,7	14,3	13	11,4	10,5	10	10	9,8	8,9	7,7	6,8	6	5,4	4,9	4,4	4	t	
70 m	3,1 ▶		21,9	22	25	27	30	32	35	37	38,8	42,4	45	50	55	60	65	70	m		
		20	19,9	17,1	15,6	13,8	12,7	11,4	10,6	10	10	9,3	8,2	7,4	6,6	6	5,4	t			
65 m	3,1 ▶		22	25	27	30	32	35	37	38,8	42,5	45	50	55	60	65	m				
		20	17,2	15,7	13,8	12,8	11,4	10,6	10	10	9,4	8,3	7,4	6,6	6	t					
60 m	3,1 ▶		22,7	25	27	30	32	35	37	40,1	43,9	45	50	55	60	m					
		20	17,8	16,3	14,4	13,3	11,9	11,1	10	10	9,7	8,6	7,7	6,9	t						
55 m	3,1 ▶		23,5	25	27	30	32	35	37	40	41,6	45,5	50	55	m						
		20	18,6	17	15	13,8	12,4	11,6	10,5	10	9	8	7,7	6,9	t						
50 m	3,1 ▶		23,8	25	27	30	32	35	37	40	42,1	46,1	50	m							
		20	18,9	17,2	15,2	14,1	12,6	11,8	10,7	10	9,1	t									
45 m	3,1 ▶		24	25	27	30	32	35	37	40	45	45	m								
		20	19,1	17,4	15,4	14,2	12,8	11,9	10,8	9,3	10	t									
40 m	3,1 ▶		24,2	25	27	30	32	35	37	40	m										
		20	19,2	17,6	15,5	14,3	12,9	12	10,9	t											
35 m	3,1 ▶		24,3	25	27	30	32	35	m												
		20	19,3	17,7	15,6	14,4	12,9	t													



80 m	3,1 ▶	17,7	20	22	25	27	30	31,5	32	35	37	40	45	50	55	60	65	70	75	80	m
		20	17,3	15,5	13,3	12,1	10,6	10	10	9	8,4	7,6	6,5	5,6	4,9	4,3	3,9	3,4	3,1	2,75	t
75 m	3,1 ▶	19,4	22	25	27	30	32	34,7	35,3	37	40	45	50	55	60	65	70	75	m		
		20	17,2	14,8	13,6	11,9	12,4	10	10	9,4	8,6	7,4	6,5	5,7	5	4,5	4	3,7	t		
70 m	3,1 ▶		22,4	25	27	30	32	35	37	40,5	41,2	45	50	55	60	65	70	m			
		20	17,7	16,2	14,3	13,3	11,9	11,2	10	10	9	7,9	7	6,3	5,6	5,1	t				
65 m	3,1 ▶		22,5	25	27	30	32	35	37	40,6	41,3	45	50	55	60	65	m				
		20	17,7	16,2	14,3	13,3	11,9	11,2	10	9	7,9	7	6,3	5,7	t						
60 m	3,1 ▶		23,2	25	27	30	32	35	37	40	41,9	42,6	50	55	60	m					
		20	18,4	16,8	14,9	13,8	12,4	11,6	10,6	10	8,2	7,3	6,6	t							
55 m	3,1 ▶		24	25	27	30	32	35	37	40	43,4	44,2	50	55	m						
		20	19,1	17,5	15,5	14,4	13	12,1	11	10	8,6	7,7	t								
50 m	3,1 ▶		24,4	25	27	30	32	35	37	40	44	44,8	50	55	m						
		20	19,4	17,8	15,8	14,6	13,2	12,3	11,2	10	8,8	t									
45 m	3,1 ▶		24,6	25	27	30	32	35	37	40	45	45	m								
		20	19,6	18	15,9	14,8	13,3	12,5	11,3	9,8	10	t									
40 m	3,1 ▶		24,7	25	27	30	32	35	37	40	m										
		20	19,8	18,1	16	14,9	13,4	12,5	11,4	t											
35 m	3,1 ▶		24,9	25	27	30	32	35	m												
		20	19,9	18,2	16,1	14,9	13,4	t													



Lest de contre-flèche

Gegenauslegerballast

Counter-jib ballast

Lastre de contra flecha

Contrappeso

Lastros da contra lança

LYX 2

		4 000 kg - 6 000 kg
		100 LVF - 150 LCC - 108 LBR - 166 LBR
		(kg)
80 m	24,3 m	30 000
75 m	24,3 m	28 000
70 m	24,3 m	28 000
65 m	24,3 m	26 000
60 m	24,3 m	22 000
55 m	24,3 m	20 000
50 m	20,8 m	26 000
45 m	20,8 m	22 000
40 m	20,8 m	20 000
35 m	20,8 m	16 000

Lest de base

Grundballast

Base ballast

Lastre de base

Zavorra di base

Lastros da base

LYX 3

2,45 m	ZX 6830	H4 (m)	61,3	56,3	51,3	46,3	41,3	36,3	31,3	26,3	21,3	16,3				
		H3 (m)	58,2	54,9	51,6	46,6	41,6	36,6	31,6	26,6	21,6	16,6				
		H (t)	121	121	111	111	101	101	101	101	91	91				
2,45 m	Y 800 A	H (m)	76,2	72,8	67,8	62,8	57,8	52,8	47,8	42,8	37,8	32,8	27,8	22,8	17,8	
		H (t)	132	108	84	60	60	60	60	60	60	60	60	60	60	
2,45 m	J 850 A	H (m)	92,5	89,1	85,8	80,8	75,8	70,8	65,8	60,8	55,8	50,8	45,8	40,8	35,8	30,8
		H (t)	168	144	132	108	72	60	36	24	24	24	24	24	24	24
2,50 m	X 80 A	H (m)	52,83	47,05	41,27	35,49	29,71									
		H (t)	96	96	96	96	96									
2,50 m	Y 80 A	H (m)	76,11	70,33	64,55	58,77	52,99	47,21	41,43	35,65	29,87					
		H (t)	96	84	60	60	60	60	60	60	60					

MD 485 B M20



<b>A</b>	<b>F</b>	<b>D</b>	<b>GB</b>	<b>E</b>	<b>I</b>	<b>P</b>
Distance entre cadres	Abstand zwischen den Rahmen	Distance between collars	Distancia entra marcos	Distanza fra i telai	Distância entre quadros	
<b>H1</b>	Hauteur grue	Kranhöhe	Crane height	Altura grúa	Altezza gru	Altura da grua
<b>P</b>	Poids de la grue (en service)	Krangelicht (in Betrieb)	Crane weight (in service)	Peso de la grúa (en servicio)	Peso della gru (in servizio)	Peso da grua (em serviço)
<b>R</b>	Réaction horizontale	Horizontalkräfte	Horizontal reaction	Reaccion horizontal	Reazione orizzontale	Reacção horizontal

Mécanismes  
Antriebe  
Mechanisms  
Meccanismi  
Mecanismos

LYX7

MD 485 B M20 - 50 Hz			U		U		ch - PS hp	kW	
▲ ▼	100 LVF 50 Optima	m/min t	0 → 36 → 54 → 86 → 94	0 → 18 → 27 → 43 → 47	100	75	1018 m		
	150 LCC 50	m/min t	58 → 68 → 86 → 114 → 138	29 → 34 → 43 → 57 → 69	150	110	787 m		
	RVF 183 Optima +	tr/min U/min - rpm	0 → 0,8		3 x 12	3 x 9			
◀ ▶	10 DVF 10	m/min	0 → 80 (20 t) - 0 → 100 (12 t) - 0 → 110 (6 t)		10	7,4			
	Y 800 A RT584 A1 - 2V	m/min	13,5 - 27		8 x 7	8 x 5,2			
	J 850 A		<b>i</b>						
	ZX 6830 X 80 A Y 80 A RT 664 A2B - 2V	m/min	16 - 32		6 x 7	6 x 5,2			
CEI 38		400 V (+6% -10%)	<b>kVA</b>	100 LVF : 135 kVA 150 LCC : 185kV					

MD 485 B M20 - 60 Hz			U		U		ch - PS hp	kW	
▲ ▼	100 LVF 50 Optima	m/min t	0 → 36 → 54 → 86 → 94	0 → 18 → 27 → 43 → 47	100	75	1018 m		
	150 LCC 50	m/min t	58 → 68 → 86 → 114 → 138	29 → 34 → 43 → 57 → 69	150	110	787 m		
	RVF 183 Optima +	tr/min U/min - rpm	0 → 0,8		3 x 12	3 x 9			
▲ ▼	108 LBR 50	m/min t	3,4/34 5,6/56 8,8/88 14/140	1,7/17 2,8/28 4,4/44 7/70	108	80	411 m		
	166 LBR 50	m/min t	5,2/52 8,4/84 13/130 20,8/208	2,6/26 4,2/42 6,5/65 10,4/104	166	122	483 m		
	R 27 +	tr/min U/min - rpm	0 → 1		3 x 9	3 x 6,6			
◀ ▶	10 DVF 10	m/min	LBR : 0 → 100 LVF - LCC : 0 → 80 (20 t) - 0 → 100 (12 t) - 0 → 110 (6 t)		10	7,4			
	Y 800 A RT584 A1 - 2V	m/min	16 - 32		8 x 8,4	8 x 6,2			
	J 850 A		<b>i</b>						
	ZX 6830 X 80 A Y 80 A RT 664 A2B - 2V	m/min	19 - 38		6 x 8,4	6 x 6,2			
CEI 38		480 V (+6% -10%)	<b>kVA</b>	100 LVF : 135 kVA 150 LCC : 215 kVA 108 LBR : 145 kVA 166 LBR : 190 kVA					

F	D	GB	E	I	P
	Heben	Hoisting	Elevación	Sollevamento	Elevação
	Katzfahren	Trolleying	Distribución	Distribuzione	Distribuição
	Schwenken	Slewing	Orientación	Rotazione	Rotação
	Kranfahren	Travelling	Traslación	Traslazione	Translação
<b>i</b>	Auf Anfrage	Consult us	Consultarnos	Consultateci	Consultar-nos



Document commercial non contractuel. Pour toute information technique se référer à la notice correspondante.

Unverbindliches Vertriebsdokument. Für technische Informationen, siehe die entsprechenden Anweisungen.

This commercial document is not legally binding. For any technical information, please refer to the corresponding instructions.

Documento comercial non contractuel. Para cualquier información técnica, ver la noticia correspondiente.

Documento commerciale non vincolante, per tutte le informazioni tecniche fare riferimento al catalogo istruzioni.

Documento comercial não contratual. Para qualquer informação técnica complementar consultar as respectivas instruções.

**Manitowoc**  
Crane CARE

**POTAIN**

Manitowoc Crane Group



**Americas**

Tel : +1 888 479 7278  
Tel : +1 717 593 2000

**Europe - Middle East - Africa**

Tel : +33 (0) 4 72 81 50 00  
Tel : +44 (0) 191 522 2000

**Asia - Pacific**

Tel : +65 6264 1188  
Fax : +65 6862 4040

www.manitowoccrane.com

18, rue de Charbonnières - B.R.173  
69132 ECULLY Cedex - France

Tel : +33 (0) 4 72 18 20 20  
Fax : +33 (0) 4 72 18 20 00  
www.manitowoccrane.com

**MD 485 B M20**

Code P-91985-64\_Réf. 2003 48 LYX 8

Copyright.Reproduction interdite © POTAIN 2003