

POTAIN 

MDT178 

Башенный кран

Российско-Бельгийская Компания

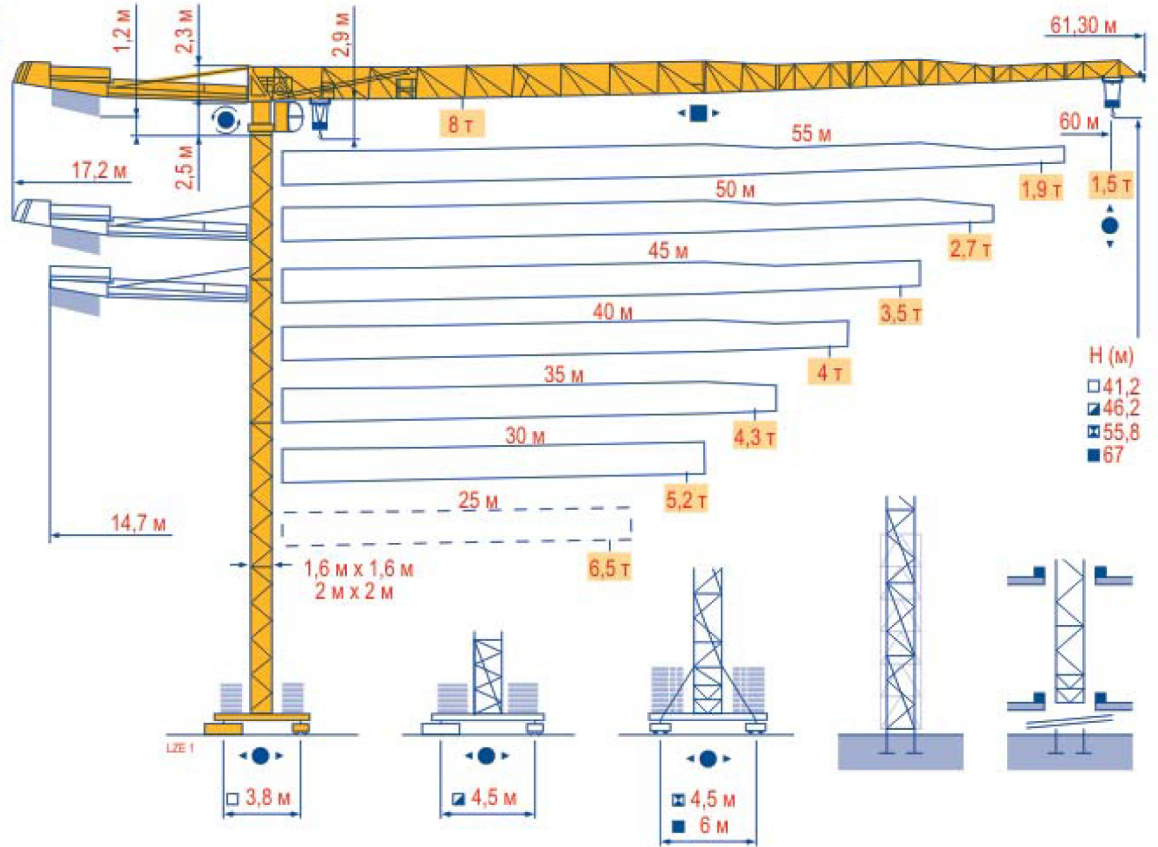
СТЕФКАРУСКРАН

ЗАПАДНОЕВРОПЕЙСКИЙ
СЕРВИС И ТЕХНОЛОГИИ



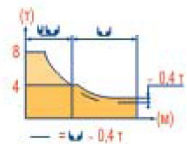
POTAIN MDT178

ГРУЗОВЫСОТНЫЕ ХАРАКТЕРИСТИКИ

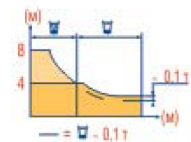


ДИАГРАММЫ ГРУЗОПОДЪЕМНОСТЕЙ

Height (m)	Span (m)	Capacity (T)
60 m	3,1	14,3
55 m	3,1	15,6
50 m	3,1	18,6
45 m	3,1	20,8
40 m	3,1	20,7
35 m	3,1	20,8
30 m	3,1	20,8




Height (m)	Span (m)	Capacity (T)
60 m	2,4	14,5
55 m	2,4	15,8
50 m	2,4	18,9
45 m	2,4	21,1
40 m	2,4	21,3
35 m	2,4	21,4
30 m	2,4	21,4



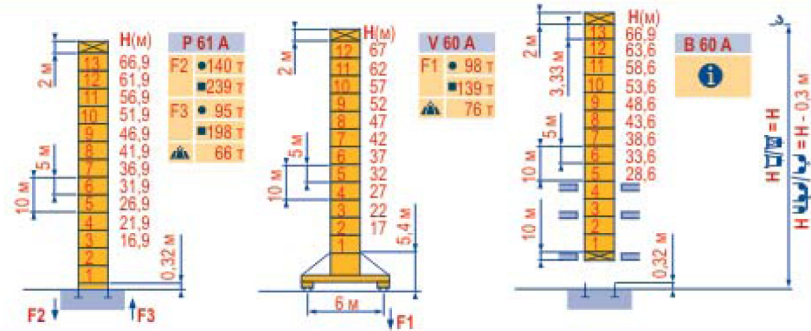
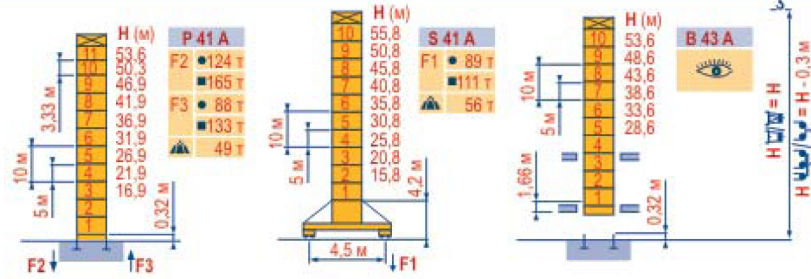
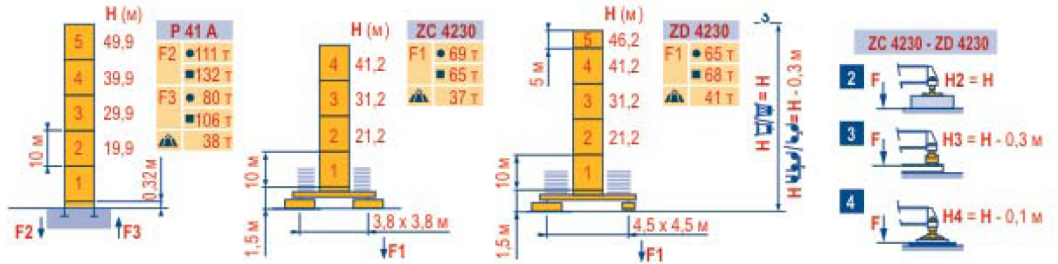
City Topless MDT 178

POTAIN 

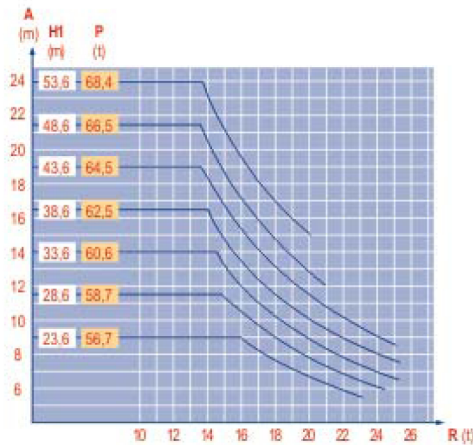
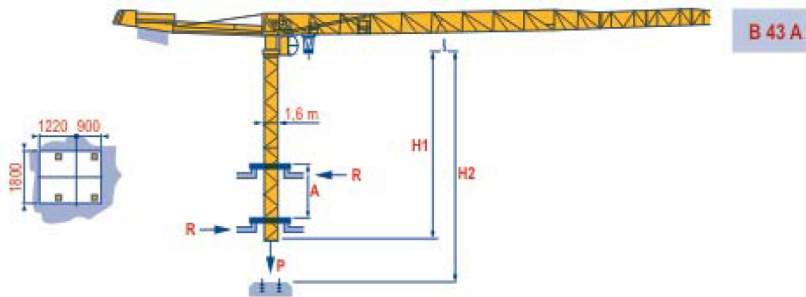
- A** Расстояние между рамками крепления
- H1** Высота крана
- P** Вес крана при работе
- R** Горизонтальные реакции
-  См. кран, ползущий внутри здания

MDT178 POTAIN

КОМПОЗИЦИИ БАШНИ / РЕАКЦИИ



КРАН, ПОЛЗУЩИЙ ВНУТРИ ЗДАНИЯ



City Topless
MDT 178

POTAIN 

- Реакции при работе
- Реакции в покое
-  Вес без груза, балласта (или транспортных осей), с максимальной длиной стрелы и максимальной высотой.

 Консультируйтесь с нами

БАЛЛАСТ НА КОНСОЛИ

1 100 кг - 3 600 кг		
С	В	Г (кг)
60 м	17,2 м	15 200
55 м	17,2 м	15 200
50 м	17,2 м	14 100
45 м	14,7 м	14 100
40 м	14,7 м	13 000
35 м	14,7 м	11 900
30 м	14,7 м	10 800
25 м	14,7 м	10 500

БАЗОВЫЙ БАЛЛАСТ

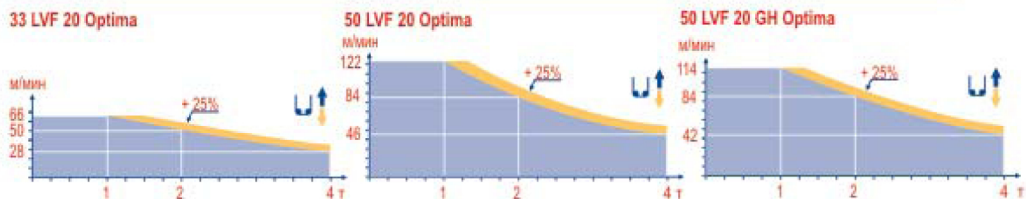
1,6 м	ZC 4230	b	H (м)	41,2	31,2	21,2	11,2							
			G (т)	80	75	70	70							
1,6 м	ZD 4230		H (м)	46,2	41,2	36,2	31,2	26,2	21,2	16,2	11,2			
			G (т)	70	65	60	60	55	55	55	55			
1,6 м	S 41 A		H (м)	55,8	50,8	45,8	40,8	35,8	30,8	25,8	20,8			
			G (т)	114	90	66	54	48	48	48	48			
2 м	V 60 A		H (м)	67	62	57	52	47	42	37	32	27	22	17
			G (т)	132	108	84	72	48	24	24	24	24	24	24




МЕХАНИЗМЫ

Механизм	Скорость	С		В		л.с.	кВт	Г								
		1	2	1	2											
33 LVF 20 Optima	м/мин	2,2	8,8	28	36	50	74	1,1	4,4	14	18	25	37	30	22	290 м
	т	4	4	4	3	2	1	8	8	8	6	4	2			
	м/мин	3,8	14,8	46	58	84	122	1,9	7,4	23	29	42	61			
50 LVF 20 Optima	м/мин	4	4	4	3	2	1	8	8	8	6	4	2	50	37	363 м
	т	4	4	4	3	2	1	8	8	8	6	4	2			
50 LVF 20 GH Optima	м/мин	3,6	42	56	84	114	1,8	21	28	42	57					
	т	4	4	3	2	1	8	8	6	4	2					
7 DVF 4	м/мин	0 → 79						6,5	4,8							
RVF 152 Optima +	Об/мин	0 → 0,8						2 x 5,5	2 x 4							
ZC 4230 ZD 4230	RT 324	м/мин	12,5 - 25						2 x 7	2 x 5,2						
S 41 A	RT 443 A1 2V R ≥ 10 м	м/мин	15 - 30						4 x 5	4 x 3,7						
V 60 A	RT 544 A1 2V R ≥ 13 м	м/мин	13,5 - 27						4 x 7	4 x 5,2						

CEI 38	IEC 38	kVA
400 V (+6% -10%) 50 Hz		33 LVF : 50 kVA 50 LVF : 65 kVA

City Topless MDT 178



-  Подъем
-  Перемещение каретки
-  Поворот
-  Перемещение грана

A large, stylized graphic of a globe or sphere, rendered in white and light gray lines, set against a red background. The globe is partially obscured by a black curved shape on the right side.

Российско-Бельгийская Компания

СТЕФКАРУСКРАН

ЗАПАДНОЕВРОПЕЙСКИЙ
СЕРВИС И ТЕХНОЛОГИИ

www.stefca.ru info@stefca.ru