

8. P. 89

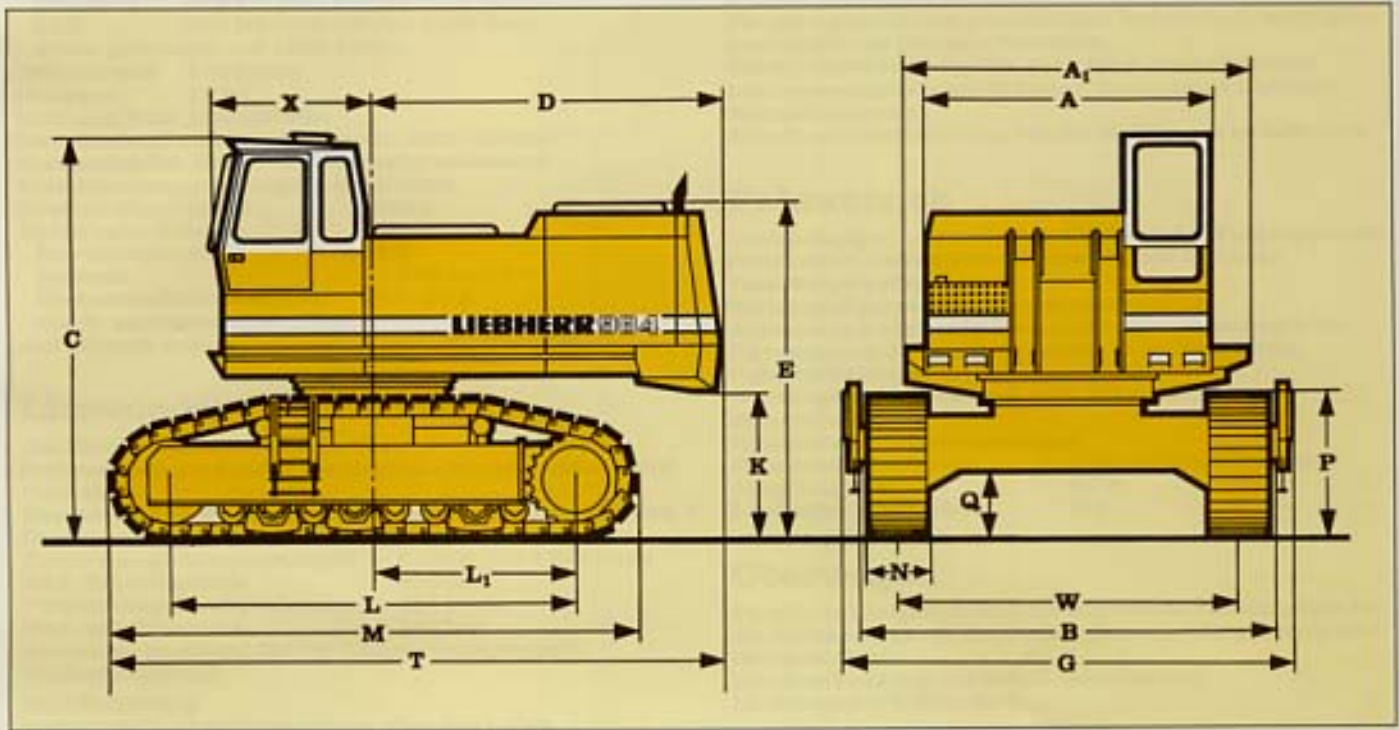
Technische Daten

Hydraulikbagger

R 984

Litronic

Grundgerät



Abmessungen

	mm		mm
A	3360	X	1825
A ₁	4130	M	6050
C	4500	P	1700
D	4010	Q	770
E	4095	T	7035
K	3765	W	3800
L	1630	N	500 600 750
L ₁	4600	B	4660 4660 4660
M	2300	G	4980 4980 5090
T			

Lieferumfang

- Grundgerät
- Bodenplattenvarianten
 - 500 mm - 2 - Steg - Bodenplatten
 - 600 mm - 2 - Steg - Bodenplatten
 - 750 mm - 2 - Steg - Bodenplatten

Dienstgewicht und Bodenbelastung

Ident-Nr. 0000986 mit Klappschaufel-Ausrüstung (Klappschaufel 6 m³), mit 500 mm Bodenplatten : 91400 kg - 1,79 kg/cm²
 mit 600 mm Bodenplatten : 92500 kg - 1,51 kg/cm²
 mit 750 mm Bodenplatten : 94100 kg - 1,23 kg/cm²

Ident-Nr. 9328971 mit Tieflöffel-Ausrüstung bestehend aus Monoblockausleger 7500 mm, Löffelstiel 3300 mm und Tieflöffel 5,5 m³.
 mit 500 mm Bodenplatten : 88200 kg - 1,71 kg/cm²
 mit 600 mm Bodenplatten : 89300 kg - 1,45 kg/cm²
 mit 750 mm Bodenplatten : 90900 kg - 1,18 kg/cm²

LIEBHERR

So baut man Bagger.



Motor

Cummins - 4 - Takt Dieselmotor, Typ KTA-19-C 525 mit Direkteinspritzung, Abgasturbolader und Ladeluftkühler, wassergekühlt.

Leistung nach

DIN 6271	373 kW (507 PS) bei 2100 1/min
SAE	525 HP (392 kW) bei 2100 1/min

Motor gedrosselt auf 1800 1/min

Zylinderzahl 6 in Reihe

Hubraum 18,9 l

Bohrung/Hub 159/159 mm

Zwei-Stufen-Trockenluftfilter mit Multi-Zyklon-

Vorabscheider, Haupt- und Sicherheitselement.

Verschmutzungsanzeige in der Kabine.

Kraftstofftankinhalt 1200 l

Elektrische Anlage

Betriebsspannung	24 V
Batterie	2 x 144 Ah/12 V
Drehstromlichtmaschine	24 V, 50 A

staub- und wassergeschützt.

Auf Wunsch sensorgesteuerte Leerlaufautomatik.

Litronic-Hydraulikanlage

Am Motor angeflanshtes Liebherr-Verteilergetriebe.

Drei verstellbare Axialkolbenpumpen für Ausrüstung und Fahrwerk.

Eine reversierbare Schrägscheiben-Verstellpumpe für das Drehwerk im geschlossenen Kreislauf.

Fördermenge Arbeitspumpen 2 x 408 + 1 x 320 l/min

Max. Betriebsdruck 300 bar

Fördermenge Drehwerkspumpe 217 l/min

Max. Betriebsdruck 340 bar

Druckabschneidung für die Hauptarbeitspumpen.

Nullhubregelung.

ECO-Schaltung

stufenlose Drehzahleinstellung über den vollen Drehzahlbereich.

— Nenn Drehzahl für den Leistungsbetrieb,

— ECO-Drehzahl für leichtere Ladearbeit bei günstigem Kraftstoffverbrauch und niedrigem Schallpegel,

— Feinststeuer-Drehzahlbereich für Präzisions- und Lastbearbeiten.

Elektronische Grenzlastregelung im Voll- und Teillastbereich.

Filterung : 2 Filter im Rücklauf, je 1 Hochdruckfilter je Arbeitspumpe.

Kühlung im Rücklaufstrom durch horizontalen Ölkühler mit thermostatisch geregelter Gebläse.

Hydrauliktankvorspannung 0,5 bar

Hydrauliktankinhalt 800 l

Gesamte Hydraulikölmenge 1200 l

Litronic-Steuerung

Separater Servo-Steuerkreis zur Proportionalsteuerung der einzelnen Arbeitsbewegungen.

Druckspeicher für Notbetätigung bei abgestelltem Dieselmotor.

Kreuzschalthebel zur Betätigung der Arbeitsausrüstung und des Schwenkantriebs.

Fußpedale zur Betätigung des Fahrtriebs.

Steuerschieber in Blockbauweise mit Primär- und Sekundärsicherheitsventilen für jeden Verbraucher.

Betätigungsmöglichkeit aller Ausrüstungsfunktionen parallel zum Dreh- und Fahrwerk.

Summenschaltung für die Arbeitsausrüstung und die Fahrtriebe.

Druckluftanlage

Am Dieselmotor angeflanshter wartungsfreier Einzylinder-Kompressor zur Speisung der Bremsanlagen für Fahrwerk und Drehwerk, der Hydrauliktankvorspannung sowie der Drehkranz-Verzahnungsschmierung. Druckregler und Frostschutzpumpe.

Schwenkantrieb

Drehwerkspumpe und Ölmotor arbeiten im geschlossenen, unabhängigen hydraulischen Kreislauf mit Drehmoment-Regelung. Optimale Energieausnutzung beim Beschleunigen und Abbremsen des Oberwagens.

Antrieb über einen Axialkolbenölmotor und ein Liebherr-Planetengeräte mit pneumatisch hydraulisch betätigter, nachstellfreier Drehwerksbremse.

Schwenkgeschwindigkeit von 0 bis 4 1/min stufenlos.

Innenverzählter, abgedichteter, dreireihiger Liebherr-

Rollendrehkranz.

Zahnflankenschmierung von der Kabine aus zu betätigen.

Fahrtrieb

Unabhängiger hydraulischer Antrieb jeder Fahrwerksseite durch einen Axialkolbenölmotor und ein Liebherr-Planetengeräte.

Serienmäßiger starker Fahrmotorenschutz.

Automatisch wirkende Bremskolben im Steuerschieber.

Pneumatisch -hydraulisch betätigte, nachstellfreie

Fahrwerksbremsen.

Wartungsfreies Laufwerk D9G HD mit 2-Steg-

Bodenplatten.

Hydraulische Kettenspannung.

Fahrgeschwindigkeit 0 bis 3,0 km/h stufenlos.

Steigfähigkeit 80 %

Laufrollen/Stützrollen 8/2

Oberwagen

Parallel in Längsrichtung durchgehende Kastenträger für die Aufnahme der Hubzylinder, Ausleger, Drehkranz- und Ballastauflage.

Blechverkleidung mit Schalldämmplatten.

Laufsteg auf beiden Seiten.

Fahrerkabine

Elastisch gelagert und schallgedämpft.

Stufenlos ausstellbare Frontscheibe und allseitig kippbare

Dachentlüftungsklappe. Vom Motor gespeiste

Warmwasserheizung, wahlweise auf Umluft-, bzw.

Frischluftheizung schaltbar, sowie auf Lüftungsbetrieb.

Schwingungsgedämpfter Komfortsitz, auf das

Fahrgewicht einstellbar.

Bedienungs- und Überwachungselemente übersichtlich im

Blickfeld des Fahrers.

Leuchtanzeigen zur Darstellung des Betriebszustandes.

Automatischer Motorstop bei :

— Unterschreiten des Motoröldrucks

oder des Kühlwasserstandes

Zurückregelung der Arbeitspumpen bei :

— Motorüberhitzung oder

— zu niedrigem Hydraulikölstand

Arbeitsausrüstung

Kastenbauweise mit Lagerelementen aus legiertem

Stahlguß, formschlüssig in die Stahlkonstruktion

integriert. Lagerstellen abgedichtet. Alle Schmierpunkte

sind zu Schmierleisten zusammengefaßt und vom Boden

aus zugänglich.

Leitungs- und Schlauchverbindungen in SAE-

Flanschausführung.

Liebherr-Hydraulikzylinder mit Gleitringdichtungen,

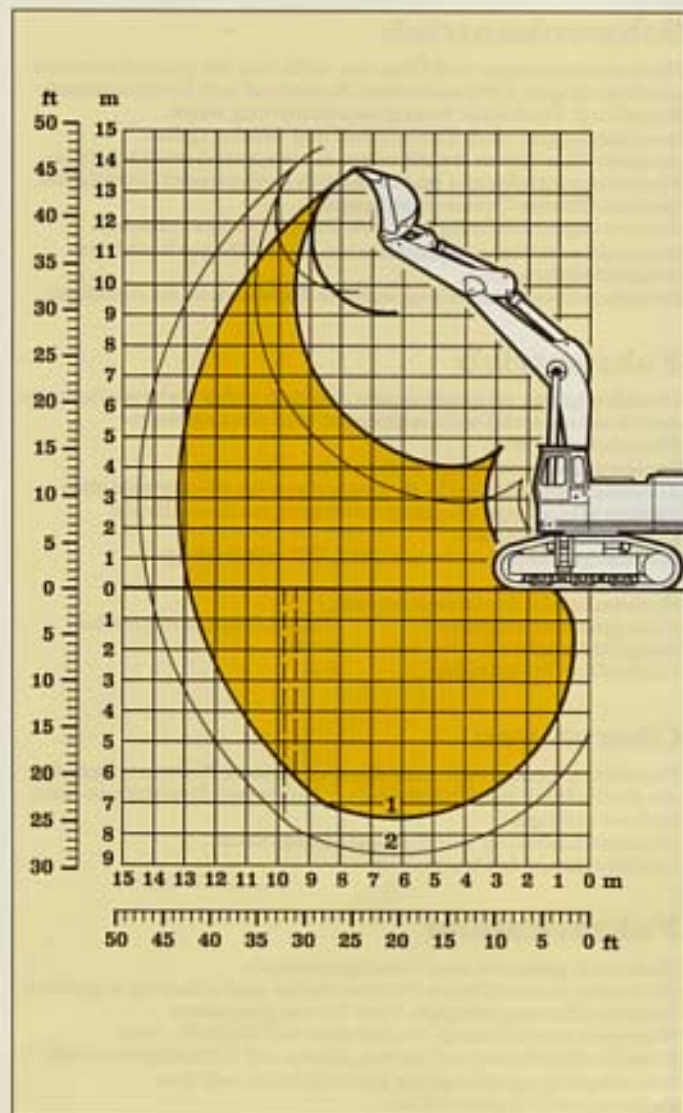
sphärischen Gelenklagern und hydraulischer

Endlagendämpfung.

Tieflöffel-Ausrüstung

mit Monoblockausleger 7500 mm

R 984
Litronic



Lieferumfang

Ident-Nr.

- Grundgerät mit entsprechend breiten Bodenplatten.
- Hubzylinder 9332047
- Monoblockausleger 7500 mm 9576823
- Löffelstiel - Länge nach Bedarf
 - 3300 mm 9578128
 - 4600 mm 9332571
- Tieflöffel - nach Bedarf

Grabkurven

- 1 mit Löffelstiel 3300 mm
2 " " 4600 mm

Kennlänge Löffelstiel	mm	3300	4600
Max. Reichweite auf Standniveau	m	12,90	13,10
Max. Reichhöhe	m	13,70	14,40
Max. Ausschütthöhe	m	9,10	9,80
Max. Grabtiefe	m	7,40	8,70

Max. Reißkraft : 345 kN (35,0 t)
Max. Losbrechkraft : 430 kN (43,7 t)

Tieflöffel

Schnittbreite	mm	1800 ¹⁾	1900 ²⁾	2300 ³⁾	2500 ⁴⁾	2530 ⁴⁾
Inhalt nach SAE	m ³	3,30	4,30	5,50	6,50	8,00
Gewicht	kg	3500	4200	4500	4600	4500
Ident-Nr.	—	9345855	9344554	9344407	9344703	9347119
Spez. Gewicht des Grabgutes t/m ³	mit Stiel 3300 mm	—	2,20	1,80	1,50	1,20
	mit Stiel 4600 mm	2,20	1,80	1,50	1,20	—

¹⁾ Grabtieflöffel mit Zähnen Größe 66 (FP)

²⁾ Felstieflöffel in HD Ausführung mit Zähnen Größe 76 (LP)

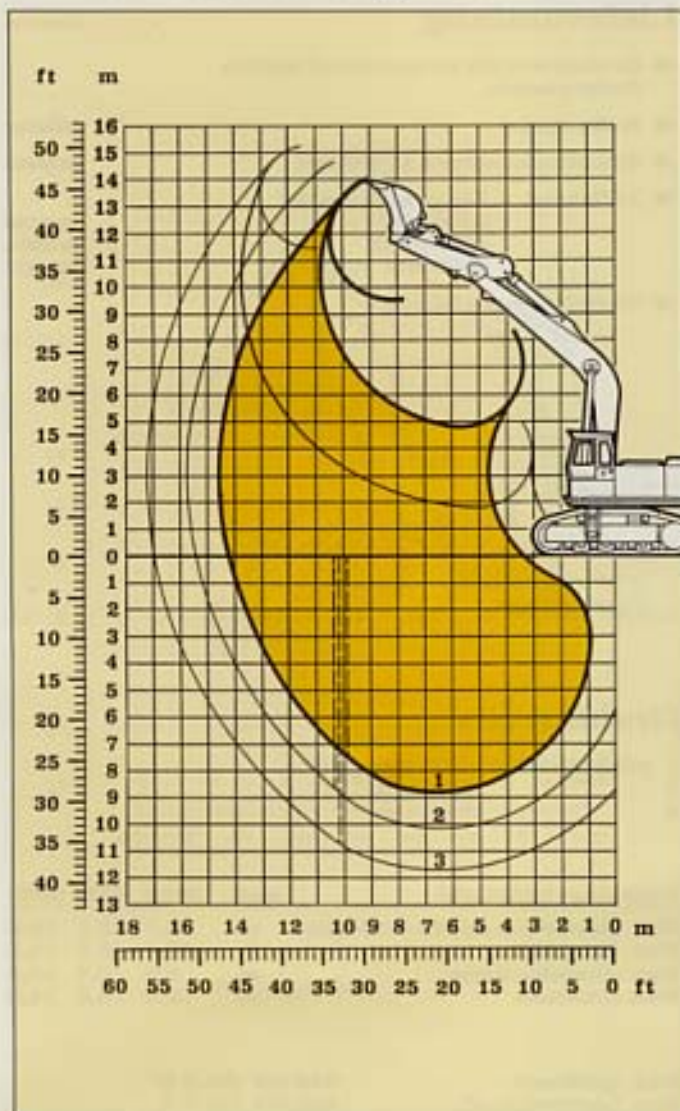
³⁾ Grabtieflöffel für Schüttgut mit Zähnen Größe 66 (FP)

⁴⁾ Kohletieflöffel, mit Zähnen Größe 55 (Std)

Tieflöffel-Ausrüstung

R 984
Litronic

mit Monoblockausleger 8800 mm



Lieferumfang

- Grundgerät mit entsprechend breiten Bodenplatten.
- Hubzylinder
- Monoblockausleger 8800 mm
- Löffelstiel - Länge nach Bedarf
3300 mm
4600 mm
6600 mm
- Tieflöffel - nach Bedarf

Ident-Nr.

9332047

9676824

9678128

9332571

9332572

Grabkurven

- 1 mit Löffelstiel 3300 mm
- 2 " 4600 mm
- 3 " 6600 mm

Kennlänge Löffelstiel	mm	3300	4600	6600
Max. Reichweite auf Standniveau	m	14,2	15,5	16,9
Max. Reichhöhe	m	14,0	14,7	15,3
Max. Ausschütthöhe	m	9,5	10,1	11,5
Max. Grabtiefe	m	8,8	10,1	11,7

Max. Reißkraft : 345 kN (35,0 t)
Max. Losbrechkraft : 430 kN (43,7 t)

Tieflöffel

Schnittbreite	mm	1550 ¹⁾	1800 ¹⁾	1900 ²⁾	2300 ¹⁾	1500 ²⁾	1700 ²⁾	1750 ²⁾
Inhalt nach SAE	m ³	2,70	3,30	4,30	5,50	2,30	2,70	3,20
Gewicht	kg	3000	3500	4200	4500	2600	2800	3500
Ident-Nr.	—	9345874	9345855	9344554	9344407	9333510	9333511	9344824
Spez. Gewicht des Grabgutes t/m ³	mit Stiel 3300 mm	—	2,20	1,80	1,50	—	—	—
	mit Stiel 4600 mm	2,20	1,80	1,50	—	—	—	—
	mit Stiel 6600 mm	—	—	—	—	2,20	1,80	1,50

¹⁾ Grabtieflöffel mit Zähnen Größe 66 (FP)

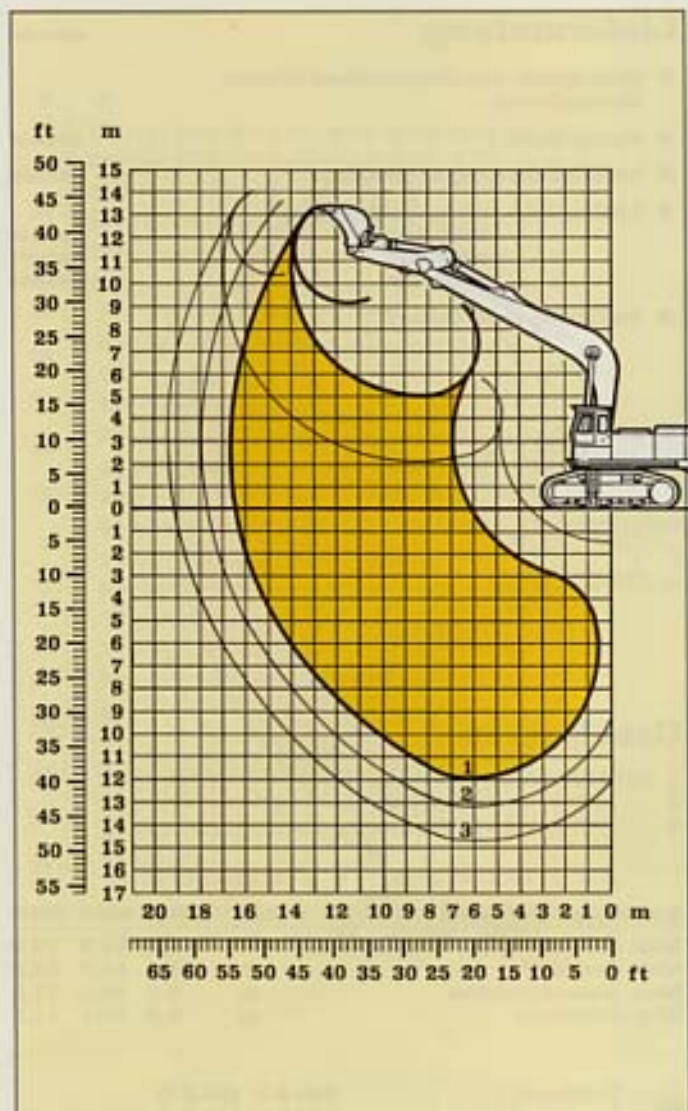
²⁾ Felstieflöffel in HD Ausführung mit Zähnen Größe 76 (LP)

²⁾ Grabtieflöffel des Gerätes 974 mit Zähnen Größe 66 (FP) und abgedichtete Lagerstellen

Tieflöffel-Ausrüstung

mit Monoblockausleger 11000 mm

R 984
Litronic



Lieferumfang

Ident-Nr.

- Grundgerät mit entsprechend breiten Bodenplatten.
- Hubzylinder 9332047
- Monoblockausleger 11000 mm 9576825
- Löffelstiel - Länge nach Bedarf
 - 3300 mm 9578128
 - 4600 mm 9332571
 - 6600 mm 9332572
- Tieflöffel - nach Bedarf

Grabkurven

- 1 mit Löffelstiel 3300 mm
- 2 " 4600 mm
- 3 " 6600 mm

Kennlänge Löffelstiel	mm	3300	4600	6600
Max. Reichweite auf Standniveau	m	16,5	17,7	19,2
Max. Reichhöhe	m	13,4	13,7	14,1
Max. Ausschütthöhe	m	9,2	9,5	10,5
Max. Grabtiefe	m	12,0	13,2	14,8

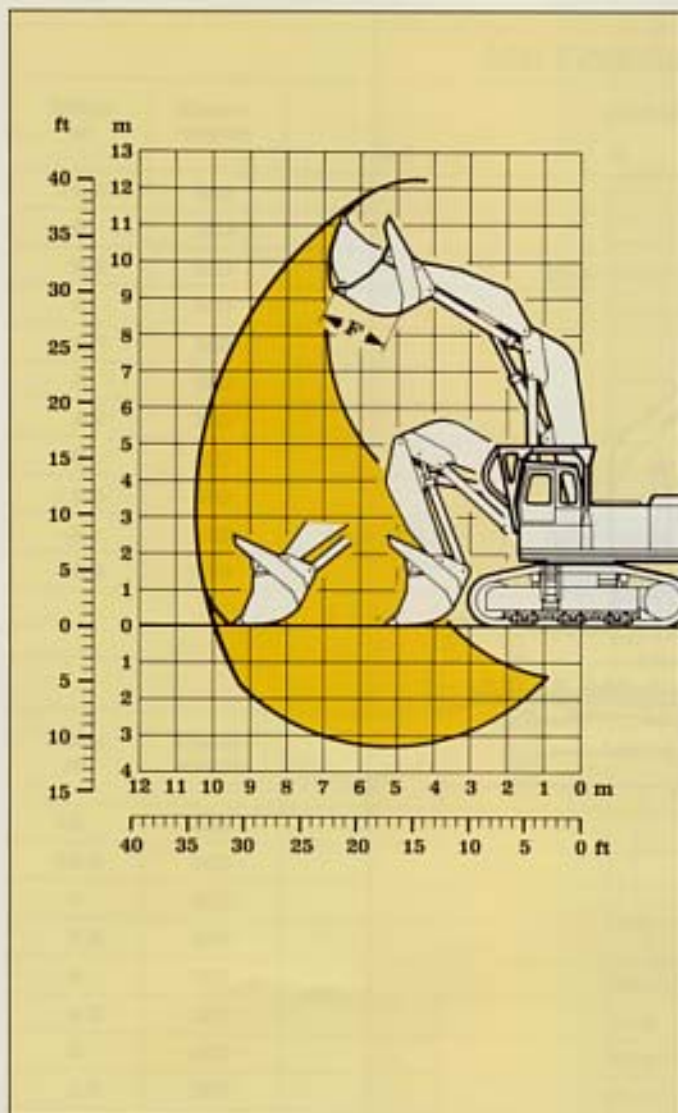
Max. Reißkraft : 345 kN (35,0 t)
Max. Losbrechkraft : 430 kN (43,7 t)

Tieflöffel

Schnittbreite	mm	1350 ¹⁾	1400 ¹⁾	1550 ¹⁾	1800 ¹⁾	1250 ²⁾	1250 ²⁾	1350 ²⁾
Inhalt nach SAE	m ³	2,00	2,30	2,70	3,30	1,60	1,80	2,00
Gewicht	kg	2500	2700	3000	3500	1750	1800	2400
Ident-Nr.	—	9347120	9345867	9345874	9345865	9333507	9333508	9333509
Spez. Gewicht des Grabgutes t/m ³	mit Stiel 3300 mm	—	2,20	1,80	1,50	—	—	—
	mit Stiel 4600 mm	2,20	1,80	1,50	—	—	—	—
	mit Stiel 6600 mm	—	—	—	—	2,20	1,80	1,50

¹⁾ Tieflöffel mit Zähnen Größe 66 (FP)

²⁾ Tieflöffel des Gerätes 974 mit Zähnen Größe 66 (FP) und abgedichtete Lagerstellen



Lieferumfang

Ident-Nr.

- Grundgerät mit entsprechend breiten Bodenplatten. 9342295
- Anbausatz Schwimmstellung 9342313
- Anbausatz im Grundgerät ASK 9577486
- Steinschlagschutz 9332047
- Hubzylinder 9576724
- Schwenkarm für Schaufel­ausrüstung 9577740
- Schaufelstiel
- Klappschaufel - nach Bedarf

Max. Reichweite auf Planum 10,00 m
 Max. Ausschütthöhe 9,00 m
 Max. Vorschubweg 4,20 m
 Klappschaufel-öffnungsweite F 1855 mm

Max. Vorschubkraft : 470 kN (48 t)
 Max. Losbrechkraft : 470 kN (48 t)

Klappschaufel

Schnittbreite	mm	2450 ¹⁾	2850 ¹⁾	3050 ¹⁾
Inhalt SAE	m ³	5,00	6,00	9,00
Gewicht	kg	9100	8950	8700
Ident-Nr.	—	9579573	9578472	9579574
Spez. Gewicht des Grabgutes	t/m ³	2,20	1,80	1,20

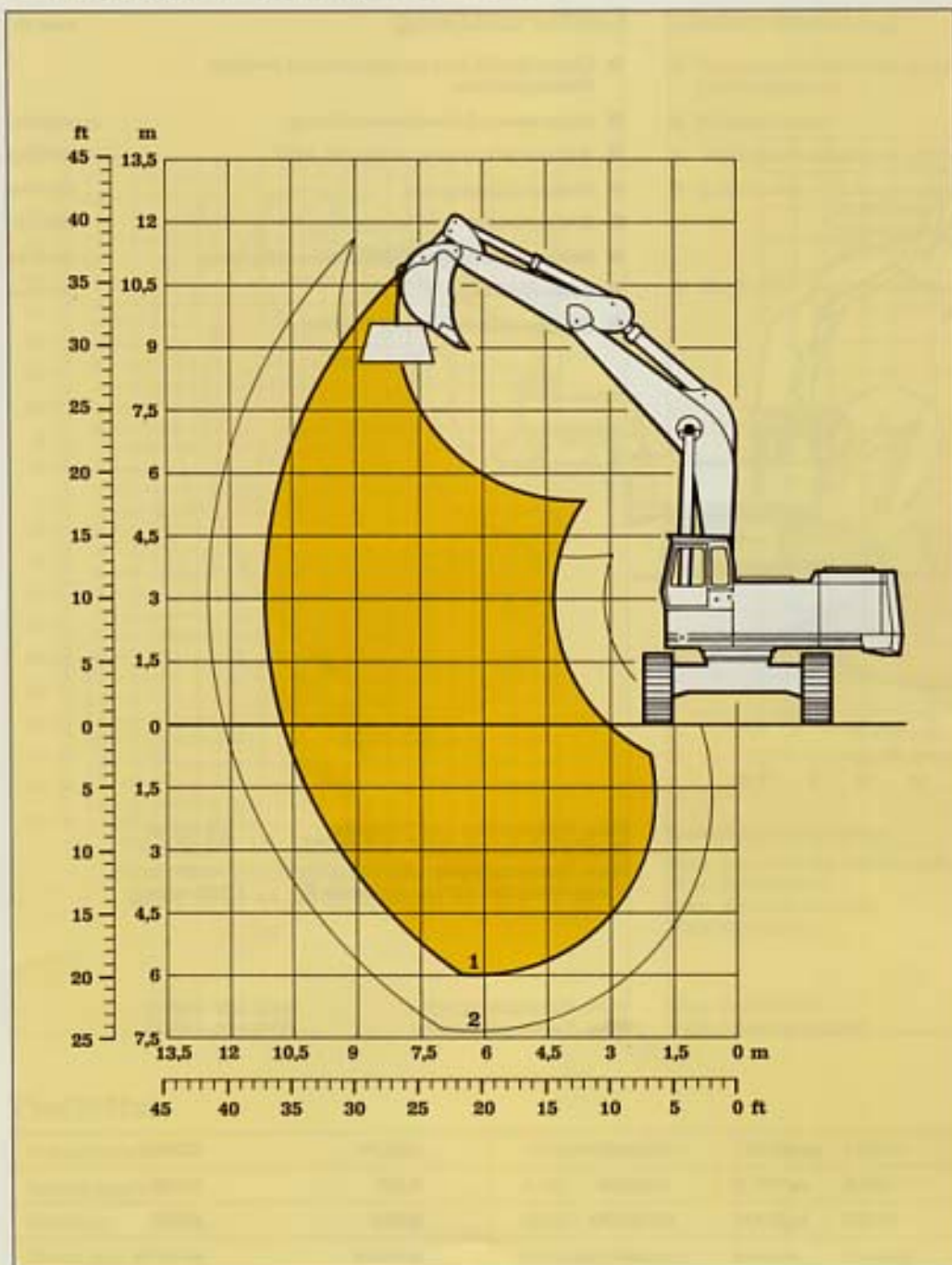
¹⁾ Klappschaufel mit Delta - Schneide und mit Zähnen Größe 76 (LP)

²⁾ Kohleklappschaufel mit gerader Schneide, mit Zähnen Größe 66 (FP)

Tragfähigkeit

mit Monoblockausleger 7500 mm

R 984
Litronic



Bereichskurven

- 1 mit Löffelstiel 3300 mm
- 2 " " 4600 mm

Die Werte gelten am Haken des angebauten Tieflöffels im jeweiligen Koordinatenschnittpunkt innerhalb der Bereichskurve. Sie sind um 360° schwenkbar. Die () - Werte gelten bei Unterwagen in Längsrichtung. Alle Werte sind in Tonnen (t) angegeben und beinhalten eine Standsicherheit von 25 % gemäß DIN 15019, Blatt 2.

Tragfähigkeit

mit Monoblockausleger 7500 mm

R 984
Litronic

Mit Löffelstiel 3300 mm

Höhe m	Unter- wagen	Ausladung in... m				
		4,5	6	7,5	9	10,5
10,5	HD			16,5° (16,5°)		
9	HD			15,7° (15,7°)	14,9° (14,9°)	
7,5	HD		20,0° (20,0°)	16,5° (16,5°)	14,5° (14,5°)	
6	HD			18,2° (18,2°)	15,2° (15,2°)	11,2 (13,9°)
4,5	HD			20,2° (20,2°)	14,9 (16,2°)	10,4 (13,7°)
3	HD			20,3 (22,0°)	14,3 (17,2°)	10,2 (13,6)
1,5	HD			19,3 (22,8°)	13,8 (17,6°)	10,0 (13,4)
0	HD			18,8 (22,6°)	13,5 (17,3°)	10,5 (13,1°)
-1,5	HD		27,7° (27,7°)	19,0 (21,2°)	13,4 (15,6°)	
-3	HD	29,3° (29,3°)	23,6° (23,6°)	17,6° (17,6°)	11,1° (11,1°)	
-4,5	HD		16,1° (16,1°)	12,3° (12,3°)		

Mit Löffelstiel 4600 mm

Höhe m	Unter- wagen	Ausladung in... m						
		3	4,5	6	7,5	9	10,5	12
12	HD				12,7° (12,7°)			
10,5	HD					10,5° (10,5°)		
9	HD					11,9° (11,9°)	8,4° (8,4°)	
7,5	HD				14,0° (14,0°)	12,4° (12,4°)	11,5° (11,5°)	
6	HD			20,1° (20,1°)	15,9° (15,9°)	13,4° (13,4°)	11,6 (11,8°)	7,6° (7,6°)
4,5	HD			24,3° (24,3°)	18,4° (18,4°)	14,7° (14,7°)	11,1 (12,4°)	7,7° (7,7°)
3	HD			28,1° (28,1°)	20,6° (20,6°)	15,1 (16,1°)	10,7 (13,2°)	7,8 (8,1°)
1,5	HD			28,2° (28,2°)	19,7 (21,9°)	14,1 (16,9°)	10,2 (13,6°)	7,8 (8,7°)
0	HD		17,8° (17,8°)	29,0 (31,2°)	19,1 (22,6°)	13,6 (17,5°)	10,0 (13,4)	8,2 (9,7°)
-1,5	HD	13,8° (13,8°)	22,4° (22,4°)	27,6 (29,6°)	18,6 (22,2°)	13,2 (16,9°)	9,9 (12,7°)	
-3	HD	24,4° (24,4°)	36,2° (36,2°)	27,2° (27,2°)	18,6 (20,5°)	13,3 (15,2°)	10,7° (10,7°)	
-4,5	HD		29,7° (29,7°)	22,0° (22,0°)	16,3° (16,3°)	9,9° (9,9°)		

Die Werte gelten am Sicherheitshaken des angebauten Tieflöffels (Gewicht von Löffelkippzylinder, Umlenkhebel und Verbindungsflasche : 1310 kg, Gewicht des Tieflöffels 2500 mm/5,50 m³ : 4500 kg). Sie sind um 360 Grad schwenkbar. Die () - Werte gelten bei Unterwagen in Längsrichtung.

Alle Werte sind in Tonnen (t) angegeben und beinhalten eine Standsicherheit von 25 %, gemäss DIN 15019, Blatt 2.

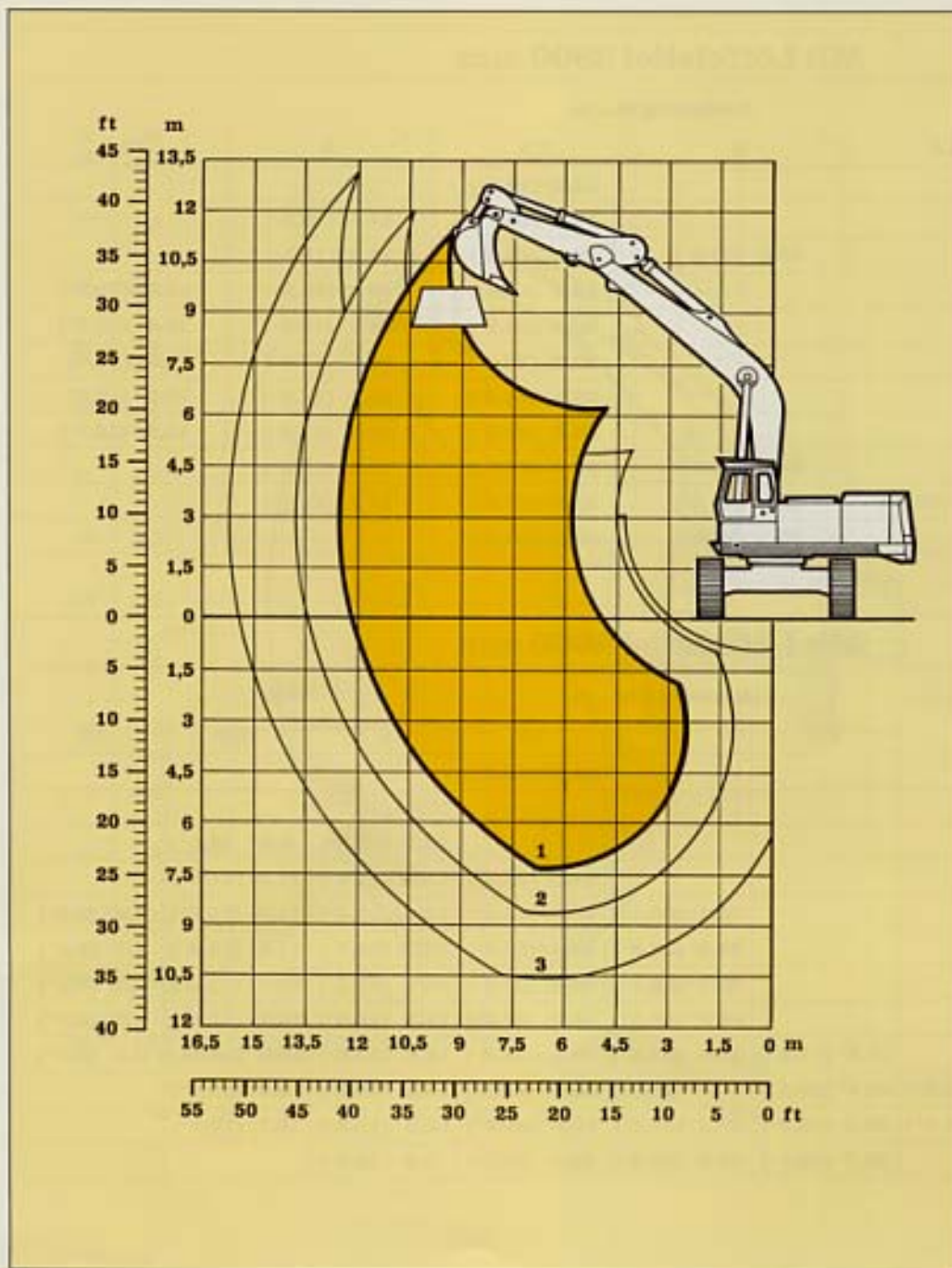
° Begrenzung durch Hubzylinder bei 300 bar.

° Begrenzung durch Stielzylinder bei 360 bar.

Tragfähigkeit

mit Monoblockausleger 8800 mm

R 984
Litronic



Die Werte gelten am Haken des angebauten Tieflöffels im jeweiligen Koordinatenschnittpunkt innerhalb der Bereichskurve. Sie sind um 360° schwenkbar. Die () - Werte gelten bei Unterwagen in Längsrichtung.
Alle Werte sind in Tonnen (t) angegeben und beinhalten eine Standsicherheit von 25 % gemäß DIN 15019, Blatt 2.

Tragfähigkeit

mit Monoblockausleger 8800 mm

R 984
Litronic

Mit Löffelstiel 3300 mm

Höhe m	Unter- wagen	Ausladung in... m					
		4,5	6	7,5	9	10,5	12
12	HD			12,9° (12,9°)			
10,5	HD				11,4° (11,4°)		
9	HD				11,4° (11,4°)	11,0° (11,0°)	
7,5	HD			14,3° (14,3°)	12,2° (12,2°)	10,9° (10,9°)	
6	HD				13,4° (13,4°)	11,4° (11,5°)	8,8° (10,8°)
4,5	HD				14,9° (14,9°)	11,0° (12,2°)	8,0° (10,9°)
3	HD				14,1° (15,9°)	10,5° (12,9°)	7,7° (10,5)
1,5	HD				13,6° (16,8°)	10,0° (13,4°)	7,7° (10,5)
0	HD			17,7° (21,7°)	13,1° (17,1°)	9,8° (13,2)	8,0° (10,9)
-1,5	HD			17,9° (21,3°)	12,9° (16,7°)	9,7° (13,0°)	
-3	HD		24,9° (24,9°)	17,9° (19,7°)	13,1° (15,6°)	10,3° (11,2°)	
-4,5	HD	26,0° (26,0°)	21,5° (21,5°)	16,8° (16,8°)	12,0° (12,0°)		
-6	HD		15,7° (15,7°)	11,1° (11,1°)			

Mit Löffelstiel 4600 mm

Höhe m	Unter- wagen	Ausladung in... m							
		3	4,5	6	7,5	9	10,5	12	13,5
12	HD					9,5° (9,5°)			
10,5	HD						8,9° (8,9°)		
9	HD						8,8° (8,8°)	8,7° (8,7°)	
7,5	HD					10,5° (10,5°)	9,3° (9,3°)	8,7° (8,7°)	
6	HD			19,2° (19,2°)	14,6° (14,6°)	11,8° (11,8°)	10,0° (10,0°)	8,6° (9,0°)	7,1° (8,8°)
4,5	HD				17,2° (17,2°)	13,3° (13,3°)	11,0° (11,0°)	8,4° (9,5°)	6,5° (8,9°)
3	HD				19,6° (19,6°)	14,7° (14,8°)	10,8° (11,9°)	8,0° (10,1°)	6,2° (8,7)
1,5	HD				19,2° (21,0°)	13,9° (16,0°)	10,2° (12,7°)	7,7° (10,5)	6,2° (8,7)
0	HD			19,0° (19,0°)	18,2° (21,6°)	13,3° (16,7°)	9,9° (13,3°)	7,4° (10,3)	6,4° (9,0)
-1,5	HD			21,9° (21,9°)	17,6° (21,4°)	12,7° (16,7°)	9,5° (12,9)	7,3° (10,1)	
-3	HD	14,0° (14,0°)	20,6° (20,6°)	26,3° (26,9°)	17,7° (20,9°)	12,6° (16,2°)	9,5° (12,7°)	7,9° (10,1°)	
-4,5	HD	27,5° (27,5°)	31,9° (31,9°)	24,6° (24,6°)	18,2° (19,4°)	12,9° (14,9°)	9,9° (10,7°)		
-6	HD		26,8° (26,8°)	20,5° (20,5°)	16,2° (16,2°)	11,3° (11,3°)			

Die Werte gelten am Sicherheitshaken des angebauten Tieflöffels (Gewicht von Löffelkippzylinder, Umlenkhebel und Verbindungsflasche : 1310 kg, Gewicht des Tieflöffels 1850 mm/3,30 m³ : 3500 kg). Sie sind um 360 Grad schwenkbar. Die () - Werte gelten bei Unterwagen in Längsrichtung.

Alle Werte sind in Tonnen (t) angegeben und beinhalten eine Standsicherheit von 25 %, gemäss DIN 15019, Blatt 2.

- ° Begrenzung durch Hubzylinder bei 300 bar.
- Begrenzung durch Stielzylinder bei 360 bar.

Tragfähigkeit

mit Monoblockausleger 8800 mm

R 984
Litronic

Mit Löffelstiel 6600 mm

Höhe m	Unter- wagen	Ausladung in... m									
		3	4,5	6	7,5	9	10,5	12	13,5	15	
10,5	HD									6,0° (6,0°)	
9	HD									6,1° (6,1°)	3,7° (3,7°)
7,5	HD									6,4° (6,4°)	4,2° (4,2°)
6	HD								7,1° (7,1°)	6,8° (6,8°)	6,2° (6,2°)
4,5	HD						8,8° (8,8°)	8,0° (8,0°)	7,4° (7,4°)	6,4° (7,0°)	
3	HD		29,4° (29,4°)	18,7° (18,7°)	14,4° (14,4°)	11,8° (11,8°)	10,0° (10,0°)	8,7° (8,7°)	8,0° (8,0°)	6,0° (7,4°)	
1,5	HD		18,4° (18,4°)	24,0° (24,0°)	16,9° (16,9°)	13,4° (13,4°)	11,1° (11,1°)	9,7° (9,7°)	7,4° (8,5°)	5,8° (7,8°)	
0	HD	9,3° (9,3°)	16,1° (16,1°)	27,3° (27,3°)	19,3° (19,3°)	14,9° (14,9°)	11,5° (12,3°)	9,1° (10,6°)	7,0° (9,1°)	6,4° (7,5)	
-1,5	HD	11,8° (11,8°)	18,2° (18,2°)	27,4° (27,8°)	19,4° (20,9°)	14,2° (16,3°)	10,9° (13,3°)	8,4° (11,1°)	6,6° (9,0)	5,2° (6,5°)	
-3	HD	16,6° (16,6°)	22,5° (22,5°)	27,1° (29,5°)	18,2° (21,6°)	13,3° (16,9°)	10,4° (13,8)	8,2° (11,1)	6,5° (8,9)	5,4° (6,4)	
-4,5	HD	20,5° (20,5°)	27,8° (27,8°)	26,0° (29,1°)	18,2° (22,4°)	13,4° (17,6°)	10,1° (13,5)	7,8° (10,7)	6,3° (8,7)		
-6	HD	25,7° (26,9°)	34,1° (34,1°)	26,5° (28,6°)	17,5° (21,4°)	12,9° (17,0°)	10,1° (13,6)	8,0° (10,9)	6,9° (9,4)		
-7,5	HD	32,3° (33,2°)	35,6° (35,6°)	26,9° (26,9°)	18,4° (20,7°)	13,4° (16,1°)	10,0° (12,6°)	8,6° (10,2°)			

Die Werte gelten am Sicherheitshaken des angebauten Tieflöffels (Gewicht von Löffelkippzylinder, Umlenkhebel und Verbindungsflasche : 900 kg, Gewicht des Tieflöffels 1700 mm/2,70 m³ : 2800 kg). Sie sind um 360 Grad schwenkbar. Die () - Werte gelten bei Unterwagen in Längsrichtung.

Alle Werte sind in Tonnen (t) angegeben und beinhalten eine Standsicherheit von 25 %, gemäss DIN 15019, Blatt 2.

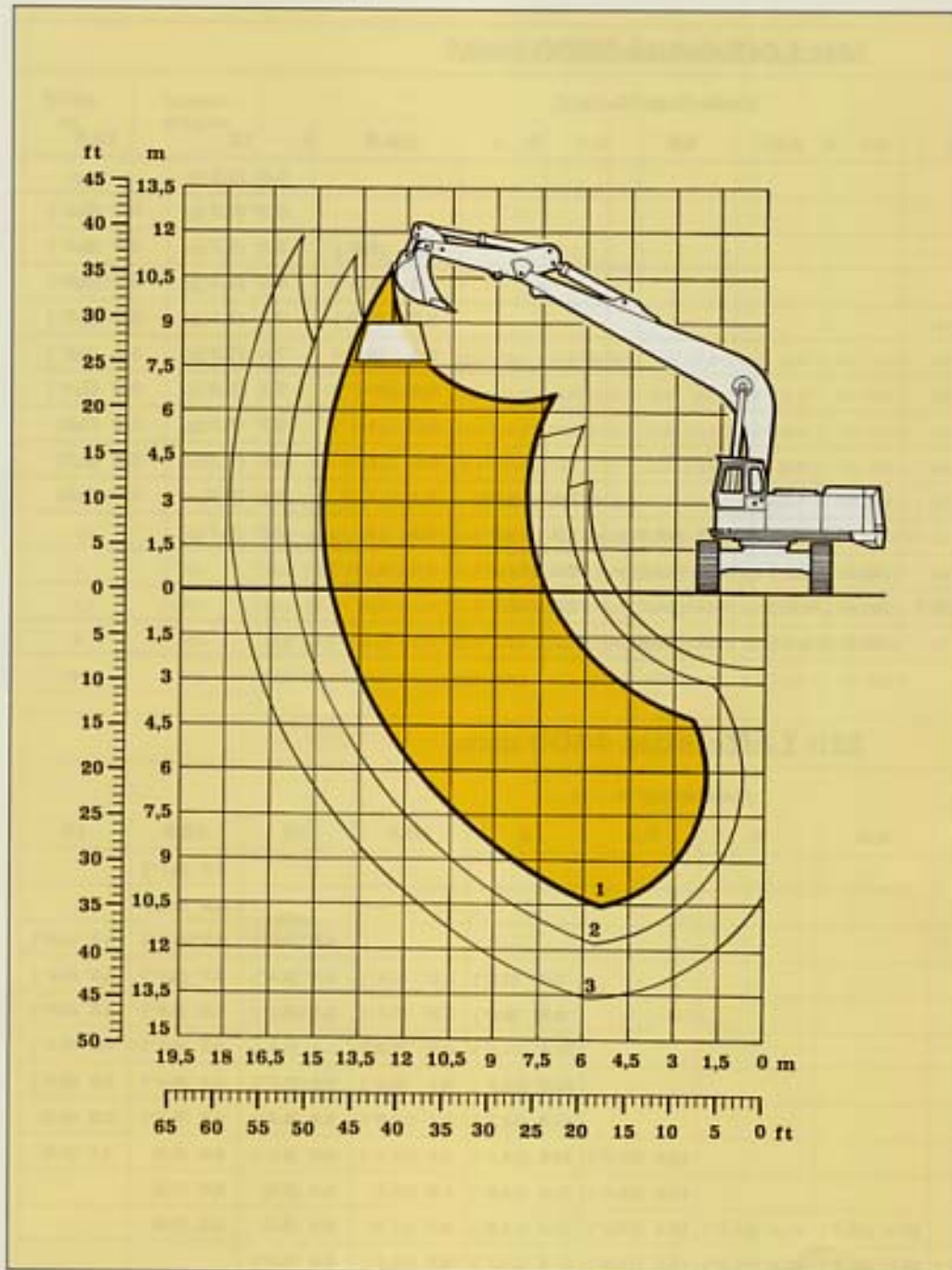
- * Begrenzung durch Hubzylinder bei 300 bar.
- ° Begrenzung durch Stielzylinder bei 360 bar.

Tragfähigkeit

mit Monoblockausleger 11000 mm

R 984

Litronic



Die Werte gelten am Haken des angebauten Tieflöffels im jeweiligen Koordinatenschnittpunkt innerhalb der Bereichskurve. Sie sind um 360° schwenkbar. Die () - Werte gelten bei Unterwagen in Längsrichtung.
 Alle Werte sind in Tonnen (t) angegeben und beinhalten eine Standsicherheit von 25 % gemäß DIN 15019, Blatt 2.

Tragfähigkeit

mit Monoblockausleger 11000 mm

R 984
Litronic

Mit Löffelstiel 3300 mm

Höhe m	Unter- wagen	Ausladung in... m						
		4,5	6	7,5	9	10,5	12	13,5
10,5	HD						5,0 (5,0')	
9	HD						5,2 (5,2')	5,5 (5,5')
7,5	HD					6,5 (6,5')	5,7 (5,7')	5,5 (5,5')
6	HD					7,5 (7,5')	6,3 (6,3')	5,8 (5,8')
4,5	HD					8,7 (8,7')	7,1 (7,1')	5,9 (6,3')
3	HD					9,4 (9,8')	7,4 (7,9')	5,6 (6,8')
1,5	HD					8,9 (10,7')	7,1 (8,6')	5,3 (7,4')
0	HD					8,6 (11,4')	6,7 (9,2')	5,2 (7,6)
-1,5	HD					8,5 (11,9)	6,6 (9,3)	5,2 (7,7)
-3	HD				11,2 (15,0')	8,4 (11,8)	6,6 (9,4)	5,9 (8,5)
-4,5	HD			16,3 (18,8')	11,5 (14,9')	8,8 (12,1')	7,0 (9,7')	
-6	HD		22,3 (22,3')	16,8 (17,9')	12,0 (14,4')	9,2 (11,3')		
-7,5	HD	26,5 (26,5')	20,6 (20,6')	16,3 (16,3')	12,3 (12,3')			
-9	HD		16,3 (16,3')	11,5 (11,5')				

Mit Löffelstiel 4600 mm

Höhe m	Unter- wagen	Ausladung in... m								
		3	4,5	6	7,5	9	10,5	12	13,5	15
10,5	HD								3,7 (3,7')	
9	HD								3,9 (3,9')	
7,5	HD							4,5 (4,5')	4,2 (4,2')	4,3 (4,3')
6	HD					8,0 (8,0')	6,3 (6,3')	5,4 (5,4')	4,7 (4,7')	4,5 (4,5')
4,5	HD					9,8 (9,8')	7,9 (7,9')	6,1 (6,1')	5,2 (5,2')	4,5 (4,9')
3	HD					11,6 (11,6')	8,6 (8,6')	6,9 (6,9')	5,8 (5,9')	4,2 (5,4')
1,5	HD					11,8 (12,8')	9,1 (9,8')	7,1 (7,7')	5,4 (6,5')	4,0 (5,8')
0	HD					11,3 (13,7')	8,7 (10,6')	6,6 (8,4')	5,2 (7,1')	3,9 (6,0)
-1,5	HD				14,9 (17,7')	10,9 (14,2')	8,4 (11,2')	6,5 (9,1')	5,0 (7,4)	4,1 (6,3)
-3	HD				15,2 (19,1')	11,0 (14,8')	8,3 (11,7)	6,4 (9,2)	5,0 (7,4)	
-4,5	HD		15,0 (15,0')	21,3 (21,3')	15,6 (19,1')	11,0 (14,8')	8,3 (11,7)	6,4 (9,2)	5,3 (7,8)	
-6	HD	21,9 (21,9')	25,3 (25,3')	24,8 (24,8')	16,0 (18,6')	11,4 (14,7')	8,5 (11,7')	6,8 (9,4')		
-7,5	HD	33,4 (33,7')	30,4 (30,4')	22,4 (22,4')	16,5 (17,8')	12,1 (14,0')	9,2 (10,9')			
-9	HD		26,8 (26,8')	20,2 (20,2')	15,5 (15,5')	11,6 (11,6')				

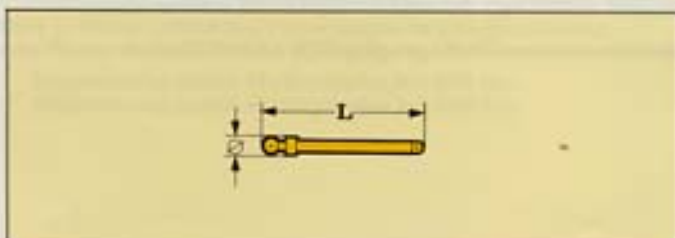
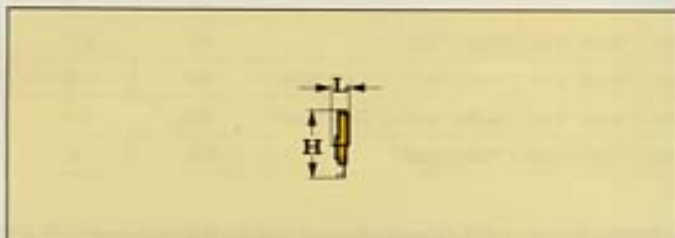
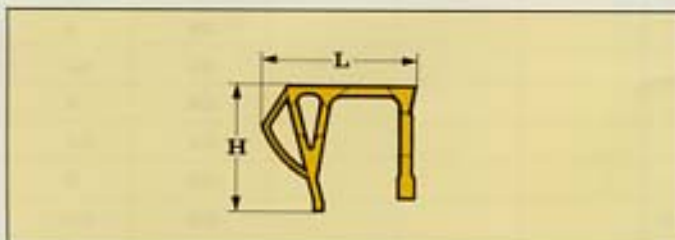
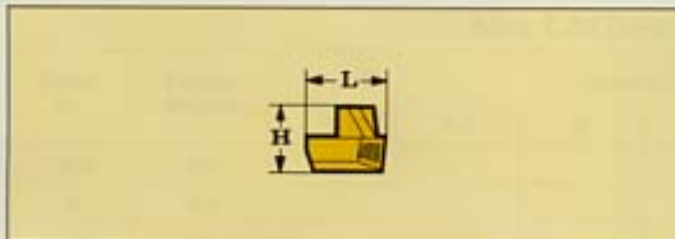
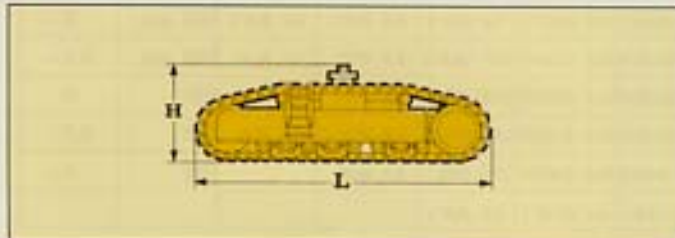
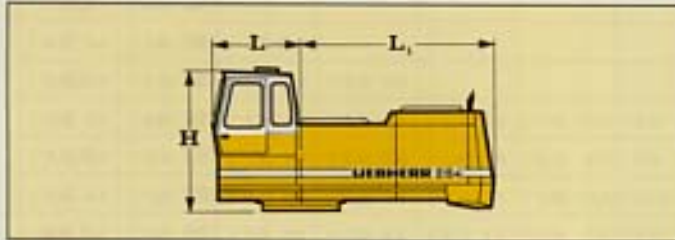
Die Werte gelten am Sicherheitshaken des angebauten Tieflöffels (Gewicht von Löffelkippszylinder, Umlenkhebel und Verbindungsflasche : 1310 kg, Gewicht des Tieflöffels 1450 mm/2,30 m³ : 2700 kg). Sie sind um 360 Grad schwenkbar. Die () - Werte gelten bei Unterwagen in Längsrichtung.

Alle Werte sind in Tonnen (t) angegeben und beinhalten eine Standsicherheit von 25 %, gemäss DIN 15019, Blatt 2.

- * Begrenzung durch Hubzylinder bei 300 bar.
- ° Begrenzung durch Stielzylinder bei 360 bar.

Abmessungen und Gewichte

R 984
Litronic



Grundgeräte - Gewichte

mit 500 mm Bodenplatten	kg	68500
mit 600 mm Bodenplatten	kg	69600
mit 750 mm Bodenplatten	kg	71200

Oberwagen mit Ballastgewicht

L	Länge	mm	1825
L ₁	Länge	mm	4010
H	Höhe	mm	2870
	Gewicht	kg	32200

Untervegen mit Mittelstück

Bodenplattenbreite	mm	500	600	750	
L	Länge	mm	6050	6050	6050
H	Höhe	mm	1700	1700	1700
	Breite	mm	4620	4620	4620
	Gewicht	kg	36300	37400	39000

Ballastgewicht

L	Länge	mm	1020
H	Höhe	mm	940
	Breite	mm	3630
	Gewicht	kg	8380

Steinschlagschutz

L	Länge	mm	2960
H	Höhe	mm	2370
	Breite	mm	1000
	Gewicht	kg	1300

Leiter

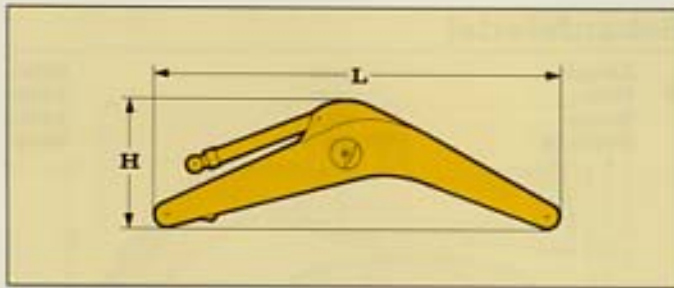
L	Länge	mm	280
H	Höhe	mm	1220
	Breite	mm	760
	Gewicht	kg	2 x 45

Hubzylinder

L	Länge	mm	3140
Ø	Durchmesser	mm	300
	Gewicht	kg	2 x 830

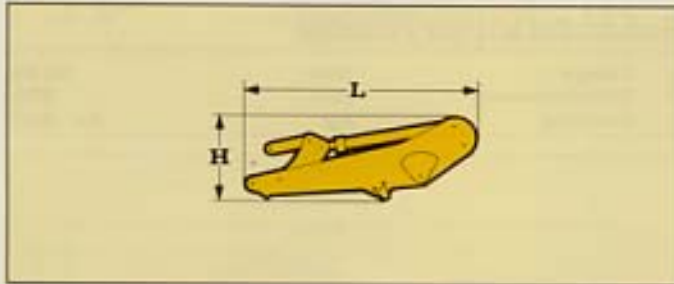
Abmessungen und Gewichte

R 984
Litronic



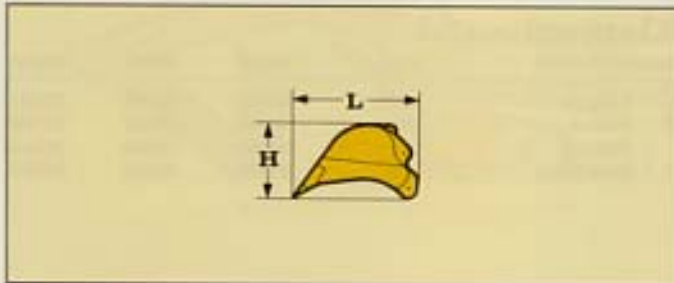
Monoblockausleger mit Stielzylinder

Kennlänge	mm	7500	8800	11000
L Länge	mm	7850	9150	11350
H Höhe	mm	2500	2700	3800
Breite	mm	1400	1400	1400
Gewicht	kg	8700	9600	10800



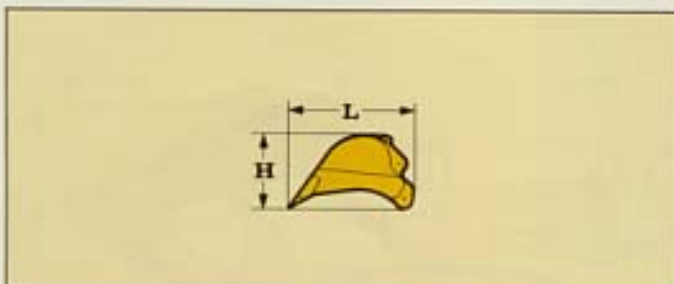
Löffelstiel mit Löffelkippszylinder

Kennlänge	mm	3300	4600	6600
L Länge	mm	4600	5900	7900
H Höhe	mm	1600	1450	1450
Breite	mm	1050	1050	1050
Gewicht	kg	4750	5060	5360



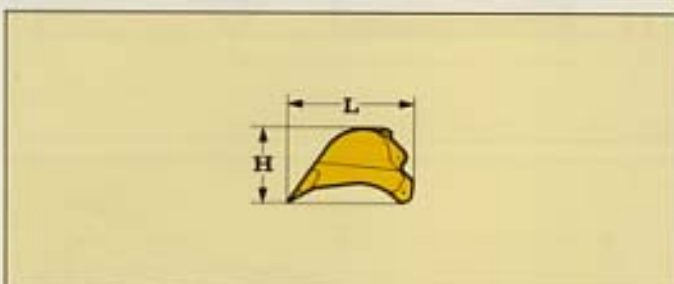
Tiefloeffel

Schnittbreiten	mm	1250	1250	1350	1500	1700
Inhalt	m ³	1,60	1,80	2,00	2,30	2,70
L Länge	mm	2300	2400	2400	2400	2400
H Höhe	mm	1400	1500	1580	1580	1580
Breite	mm	1250	1250	1350	1500	1700
Gewicht	kg	1750	1800	2400	2600	2800



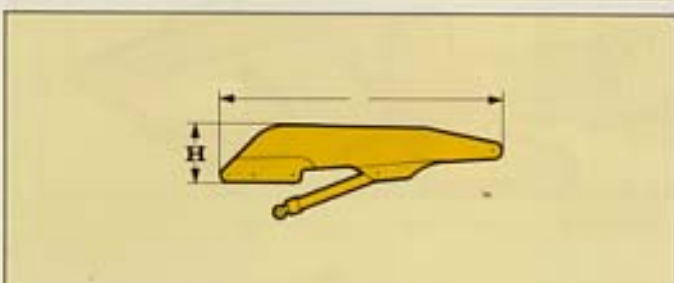
Tiefloeffel

Schnittbreiten	mm	1750	1350	1400	1550	1800
Inhalt	m ³	3,20	2,00	2,30	2,70	3,30
L Länge	mm	2430	2350	2400	2400	2400
H Höhe	mm	1730	1500	1700	1700	1700
Breite	mm	1750	1350	1400	1550	1800
Gewicht	kg	3500	2500	2700	3000	3500



Tiefloeffel

Schnittbreiten	mm	1900	2300	2500	2530
Inhalt	m ³	4,30	5,50	6,50	8,00
L Länge	mm	2650	2650	2650	2800
H Höhe	mm	1800	1800	1800	1900
Breite	mm	1900	2300	2500	2530
Gewicht	kg	4200	4500	4600	4500

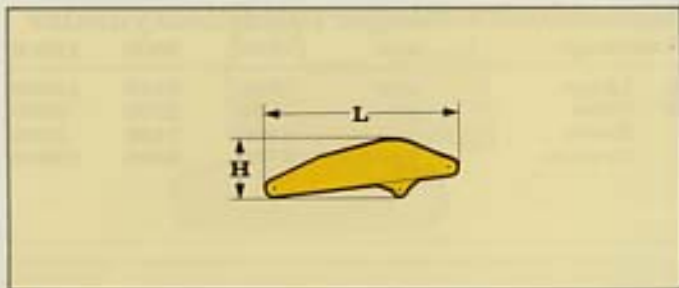


Schwenkarm für Ladeschaufel

L Länge	mm	5300
H Höhe	mm	1200
Breite	mm	1300
Gewicht ohne Vorschubzylinder	kg	5950
Gewicht Vorschubzylinder	kg	2 x 500

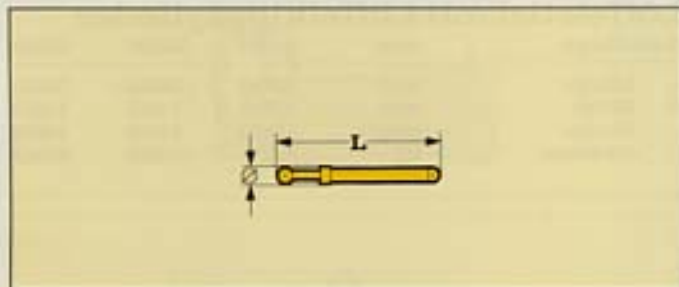
Abmessungen und Gewichte

R 984
Litronic



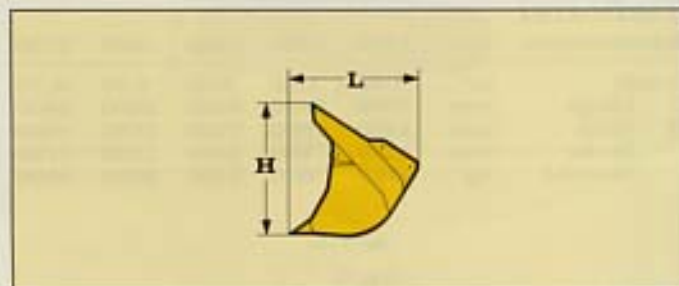
Schaufelstiel

L	Länge	mm	3750
H	Höhe	mm	1200
	Breite	mm	1450
	Gewicht	kg	4080



Schaufelkipppzylinder

L	Länge	mm	3130
Ø	Durchmesser	mm	275
	Gewicht	kg	2 x 610



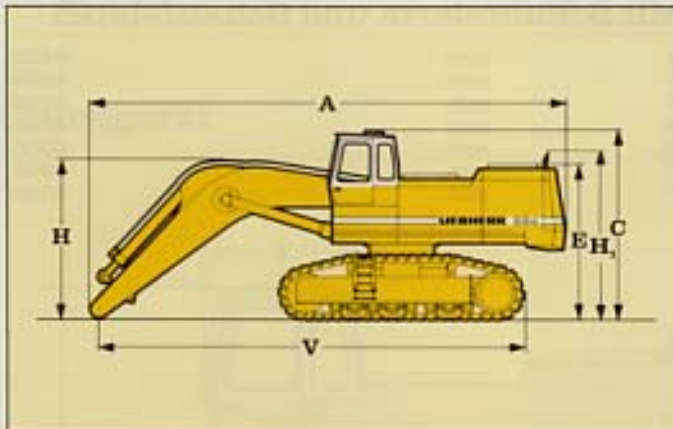
Klappschaufel

		Schnittbreite	mm	2450	2850	3050
L	Länge	mm	2550	2550	2750	
H	Höhe	mm	2500	2500	2700	
	Breite	mm	2450	2850	3050	
	Gewicht	kg	9100	8950	8700	

Abmessungen

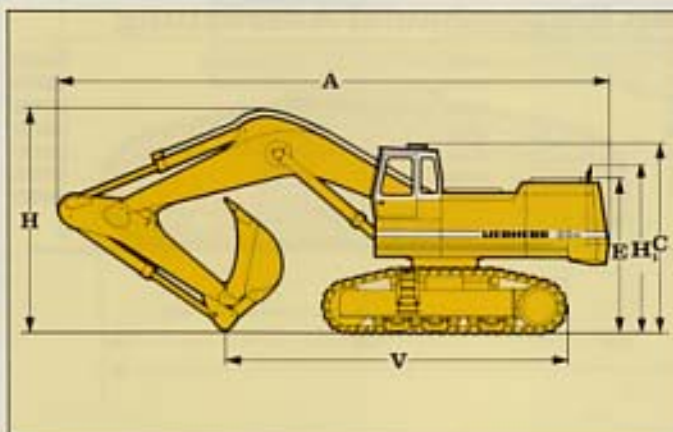
R 984

Litronic



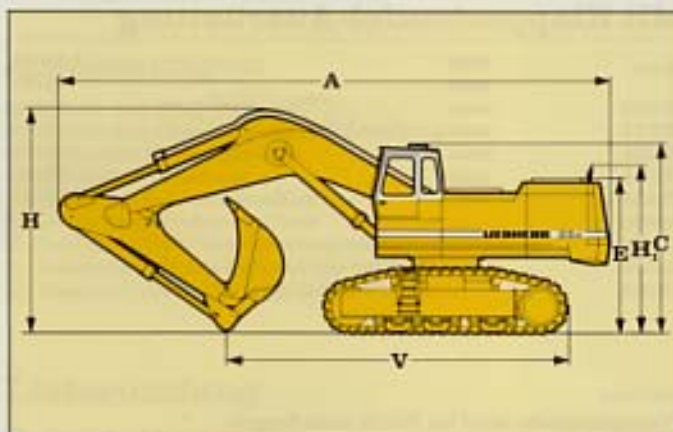
Mit Monoblockausleger

Kennlänge	mm	7500	8800	11000
A	mm	11600	12850	15150
C	mm	4500	4500	4500
E	mm	3785	3765	3785
H	mm	3800	4400	5500
H ₁	mm	3900	3900	3900
V	mm	10400	11725	14025



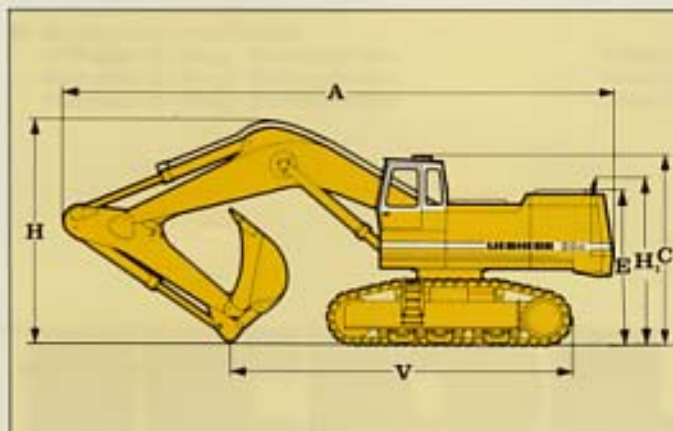
Mit Monoblockausleger 7500 mm

und Löffelstiel	mm	3300	4600
A	mm	13400	13400
C	mm	4500	4500
E	mm	3765	3765
H	mm	5200	5300
H ₁	mm	3900	3900
V	mm	8400	7500



Mit Monoblockausleger 8800 mm

und Löffelstiel	mm	3300	4600	6600
A	mm	14650	14650	14300
C	mm	4500	4500	4500
E	mm	3785	3765	3785
H	mm	5500	5650	6900
H ₁	mm	3900	3900	3900
V	mm	9750	7700	8000



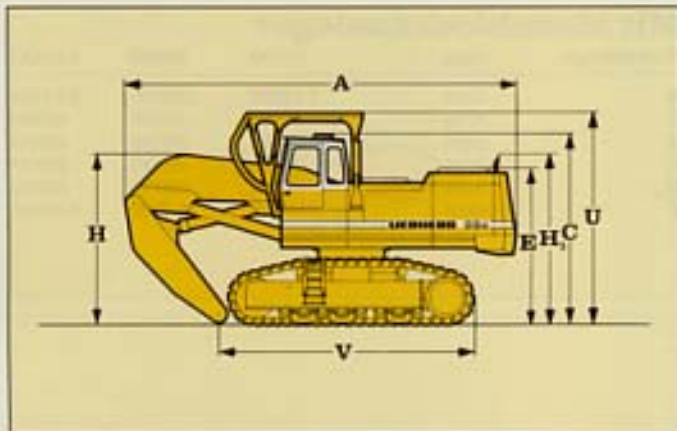
Mit Monoblockausleger 11000 mm

und Löffelstiel	mm	3300	4600	6600
A	mm	16950	16950	16600
C	mm	4500	4500	4500
E	mm	3785	3765	3785
H	mm	6400	6600	7100
H ₁	mm	3900	3900	3900
V	mm	12000	10300	9800

Transportmaße sind im Werk anzufordern

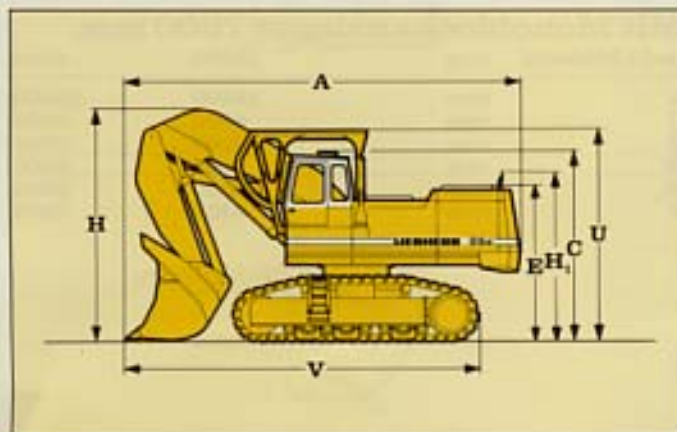
Abmessungen

R 984
Litronic



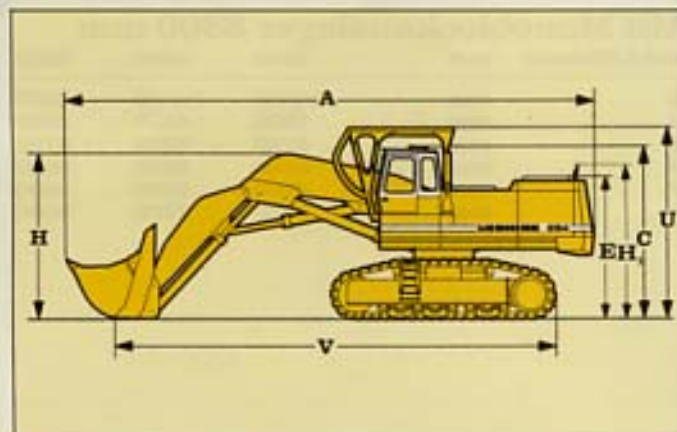
Mit Schaufelarm und Schaufelstiel

A	mm	9420
C	mm	4500
E	mm	3765
H	mm	4000
H ₁	mm	3900
U	mm	4995
V	mm	6200



Mit Klappschaufel-Ausrüstung

A	mm	9450
C	mm	4500
E	mm	3765
H	mm	5600
H ₁	mm	3900
U	mm	4995
V	mm	8650



Mit Klappschaufel-Ausrüstung

A	mm	14300
C	mm	4500
E	mm	3765
H	mm	4500
H ₁	mm	3900
U	mm	4995
V	mm	11850

Transportmaße sind im Werk anzufordern